

## अनुसूची - १

सूचनाको हकसम्बन्धी ऐन २०६४ को दफा ५ को उपदफा (३) र नियमावलीको नियम ३ बमोजिम सार्वजनिक गरिएको विवरण :

सूचना सार्वजनिक गर्ने निकायको नाम : प्रदेश अस्पताल, गोरखा ।

सूचना सार्वजनिक गरेको अवधि : २०८१ माघ महिना देखि चैत्र मसान्तसम्मको त्रैमासिक प्रतिवेदन ।



### १. निकायको स्वरूप र प्रकृति :

गण्डकी प्रदेश, गोरखा जिल्ला गोरखा न.पा ६ गोरखामा अवस्थित गोरखा अस्पताल प्रदेश सरकार, स्वास्थ्य तथा जनसंख्या मन्त्रालय अन्तर्गतको सेकेन्डरी ए स्तरको पचास शैया सहितको स्वास्थ्य सेवा प्रदायक संस्था हो । यो अस्पताल यस जिल्ला वरिपरिका अन्य अस्पतालको रेफरल अस्पतालको रुपमा पनि रहेको छ । १९ रोपनी क्षेत्रफलमा फैलिएको गोरखा अस्पतालले स्थानीय समुदायका सेवाग्राहीहरूलाई न्युन शुल्क, आशिक वा पूर्ण छुटमा सर्वसुलभ एवम् गुणस्तरीय सेवा, उपचारात्मक, प्रतिकारात्मक र प्रवर्द्धनात्मक सेवा प्रदान गर्दै आईरहेको छ । यस अस्पतालले विशेषज्ञ डाक्टरको उपलब्धता तथा गुणस्तरीय सेवा प्रवाहका कारण जिल्लाको प्रमुख तथा जिम्मेवार स्वास्थ्य संस्थाको रुपमा जिल्लाभरका सम्पूर्ण स्वास्थ्य संस्थाको प्रेषण केन्द्रको रुपमा समेत कार्य गर्दछ । यस कार्यालयमा एघारौँ तहको मेडिकल सुपरिटेन्डेण्ट प्रमुख रहने व्यवस्था छ । हाल यस कार्यालय अन्तर्गत स्थायी दरबन्दी ५९ भएपनि स्थायी, अस्थायी

तथा करार सेवामा गरी कूल १७१ जना कार्यरत छन्। ५९ मध्ये स्थायी दरबन्दीमा ३८ जनाको मात्र पदपूर्ति छ भने बाँकीको पदपूर्ति हुन सकेको छैन।

**गोरखा अस्पतालका प्राथमिकता तथा लक्ष्यहरू**

**दीर्घकालीन सोच :**

स्वास्थ्य, उत्पादनशील, जिम्मेवार र सुखी नागरिक सेवा निर्माणमा सघाउ पुर्याउने।

**लक्ष्य :**

सबल स्वास्थ्य प्रणालीको विकास र विस्तार गर्दै जनस्तरमा गुणस्तरीय स्वास्थ्य सेवाको पहुँच सुनिश्चित गर्ने।

**उद्देश्यहरू:**

- उपलब्ध स्रोत तथा साधनको अधिकतम उपयोग गरी स्वास्थ्य सेवाहरूको विकास र विस्तार गर्ने।
- सर्वसुलभ र गुणस्तरीय स्वास्थ्य सेवाका लागि यस अस्पतालको उत्तरदायित्व र प्रभावकारीता अभिवृद्धि गर्दै स्वास्थ्य क्षेत्रलाई जनउपयोगी तथा सेवामूलक क्षेत्रको रूपमा क्रमशः रूपान्तरण गर्ने।
- स्वास्थ्य सेवामा पहुँच तथा उपभोग बढाई सेवा प्रदायक र सेवाग्राहीलाई थप जिम्मेवार बनाउदै स्वास्थ्य जिवनशैली प्रवर्द्धन गर्ने।
- गुणस्तरीय स्वास्थ्य सेवा प्रवाह गरी स्वास्थ्य क्षेत्रमा सरकारले लिएका अठोट एवम् दिगो विकासका लक्ष्य प्राप्त गर्न सरकारलाई सघाउ पुर्याउने।

**प्राथमिकताका आधारहरू :**

१. लक्षित वर्ग सहायता कार्यक्रमहरू
२. अस्पताल सेवा व्यवस्थापन गर्ने
३. प्राविधिक तथा अप्राविधिक जनशक्तिको विकास विस्तार गर्ने
४. भौतिक निर्माण सुधार गर्ने
५. जनआकांक्षा अनुरूप सेवा प्रवाह गर्ने
६. सरसफाई व्यवस्थापनमा विशेष जोड दिने
७. सुरक्षा व्यवस्थापन गर्ने
८. अस्पतालको स्वास्थ्य अभियानमूलक कार्यक्रमहरू संचालन गर्ने आदि

**घ.मुलभूत मान्यता**

- ईमानदारीता

- जवाफदेहिता / उत्तरदायी
- बिरामीप्रति नरम र शिष्ट व्यवहार, सम्मान, सेवा भाव
- पारदर्शिता
- समुह कार्य

च. अस्पतालको भौतिक पूर्वाधार

Block	शाखा			
A	आकस्मिक कक्ष			
B	एकद्वार संकट व्यवस्थापन केन्द्र (OCMC), फिजियोथेरापी तथा पुनर्स्थापना शाखा, ल्याब शाखा र ब्यापारिक सटरहरू			
C	गोरखा बजार आयुर्वेद औषधालय, संस्थागत क्लिनिक(MCH)			
D	भुईँ तल्ला	पहिलो तल्ला	दोस्रो तल्ला	तेस्रो तल्ला
	टिकट काउन्टर	नसर्ने रोग ओ. पि. डि.	अन्तरङ्ग	प्रशासन शाखा
	स्वास्थ्य बिमा	जनरल ओ. पि. डि.	बिभाग	लेखा शाखा
	फार्मेसी	मनोचिकित्सक ओ. पि. डि.	आई सि यू	स्टोर शाखा
	स्त्री तथा प्रसुति रोग ओ. पि. डि.	जनरल सर्जरी ओ. पि. डि.		मेडिकल रेकर्ड शाखा
	भिडियो एक्स-रे	बालरोग ओ. पि. डि.		मेट्रोन कक्ष
	आँखा उपचार कक्ष	डेन्टल शाखा		सभा हल
	क्षयरोग, कुष्ठरोगको औषधी बितरण कक्ष	शल्यक्रिया कक्ष		अस्पताल व्यवस्थापन समिति कक्ष
	ए. आर. टि. शाखा	ई. सि. जि. कक्ष		
	Biomedical Lab	ट्रेसिङ्ग ओ. पि. डि.		पुस्तकालय
	एक्स-रे			
	सामाजिक सेवा एकाई			
	प्रसुति कक्ष			
सुरक्षित गर्भपतन				
E	डायलायसिस शाखा, लुगा धुने कक्ष	चमेना गृह		

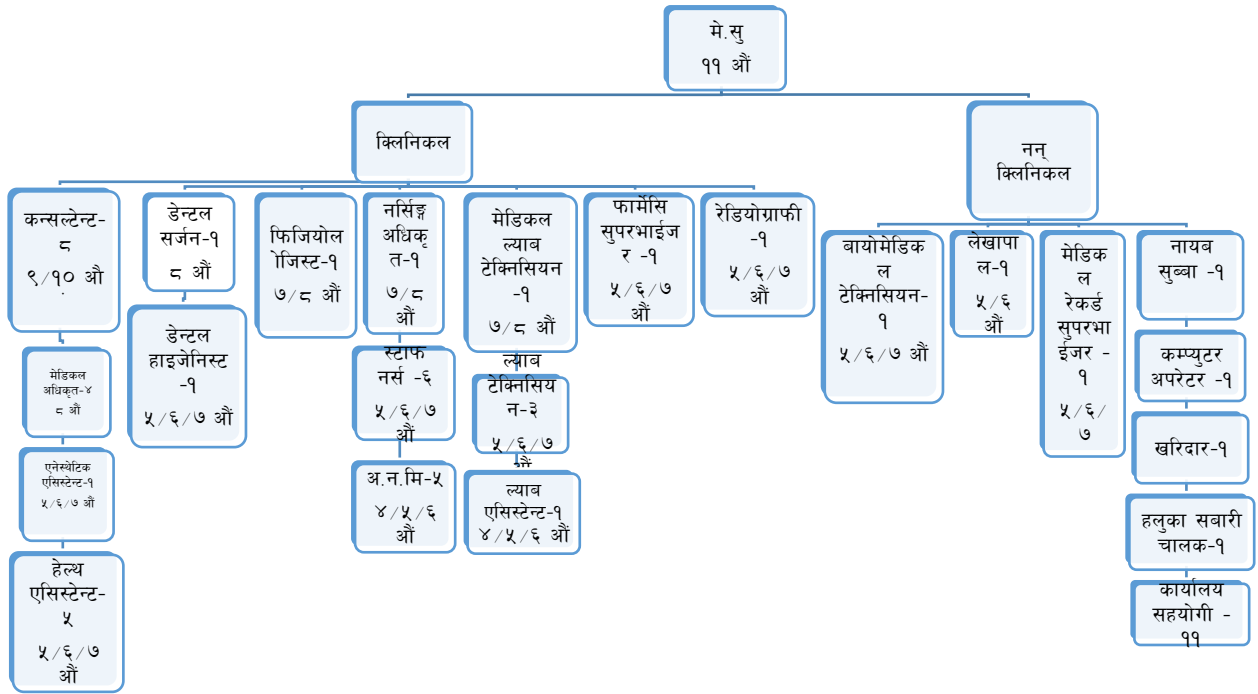
अन्य भवनहरू	मे सु क्वार्टर, विशेषज्ञ चिकित्सक क्वार्टर, चिकित्सक क्वार्टर, पारामेडिक्स क्वार्टर, फोहोरमैला व्यवस्थापन भवन, पोस्टमार्टम कक्ष
----------------	--

## २. निकायको काम, कर्तव्य र अधिकार :

- १ ईमर्जेन्सी सेवा: चौबिसै घण्टा
- २ बहिरंग सेवा:
- ३ अन्तरंग सेवा
- ४ प्रयोगशाला सेवा
- ५ रेडियोलोजी सेवा
- ६ सुत्केरी सेवा
- ७ फिजियोथेरापी सेवा
- ८ मेडिकोलिगल सेवा (पोस्टमार्टम घाउजाँच)
- ९ फार्मसी सेवा
- १० नवजात शिशु स्याहार सेवा
- ११ सुरक्षित गर्भपतन सेवा
- १२ परिवार नियोजन सेवा
- १३ एकद्वार संकट व्यवस्थापन सेवा
- १४ क्षयकुष्ठ सेवा
- १५ खोप तथा गर्भवती जाँच सेवा
- १६ हेमोडायलासिस सेवा
- १७ विस्तारित स्वास्थ्य सेवा
- १८ स्वास्थ्य बिमा उपचार सेवा
- १९ सामाजिक सेवा ईकाइ

## ३. निकायमा रहने कर्मचारी संख्या र कार्य विवरण :

मेडिकल सुपरिटेन्डेण्ट अस्पताल प्रमुख रहने गोरखा अस्पताल गोरखामा जम्मा ५९ स्थायी कर्मचारीहरूको स्विकृत दरबन्दी रहेको छ, जसमा हाल उपलब्ध स्थायी कर्मचारी ३८ जना छन् भने दरबन्दी अनुसार मेडिकल सुपरिटेन्डेण्ट पद रिक्त रहेकोले हाल अस्पतालमा कार्यरत स्थायी कन्सल्टेन्ट अर्थोपेडिक सर्जन डा.सिदार्थ खनालले अस्पताल प्रमुखको सम्पूर्ण जिम्मेवारी वहन गरिरहनुभएको छ ।



**वर्तमान स्थिति:**

क्र.स	पद	तह वा श्रेणी	सेवा समूह	स्विकृत दरबन्दि	पदपूर्तिको अवस्था		कैफियत
					पदपूर्ति	रिक्त	
१	प्रमुख मेडिकल सुपरिटेण्डेण्ट	एघारौं	नेपाल स्वास्थ्य	१	०	१	
२	ब. /कन्सल्टेन्ट पेडियाट्रिसियन	नवौं / दशौं	नेपाल स्वास्थ्य	१	०	१	
३	ब. /कन्सल्टेन्ट अब्स एन्ड गाइनोकोलोजिष्ट	नवौं / दशौं	नेपाल स्वास्थ्य	१	१	०	
४	ब./ कन्सल्टेन्ट सर्जन	नवौं / दशौं	नेपाल स्वास्थ्य	१	१	०	
५	ब. /कन्सल्टेन्ट अर्थोपेडिक सर्जन	नवौं / दशौं	नेपाल स्वास्थ्य	१	१	०	
६	ब. /कन्सल्टेन्ट साईक्याट्रिष्ट	नवौं / दशौं	नेपाल स्वास्थ्य	१	१	०	कामकाजमा
७	ब. /कन्सल्टेन्ट एनेस्थेसियोलोजिष्ट	नवौं / दशौं	नेपाल स्वास्थ्य	१	१	०	
८	ब./ कन्सल्टेन्ट जनरल फिजिसियन	नवौं / दशौं	नेपाल स्वास्थ्य	१	१	०	
९	ब. /कन्सल्टेन्ट रेडियोलोजिष्ट	नवौं / दशौं	नेपाल स्वास्थ्य	१	१	०	
१०	मेडिकल अधिकृत	आठौं	नेपाल स्वास्थ्य	४	१	३	
११	डेण्टल सर्जन	आठौं	नेपाल स्वास्थ्य	१	१	०	
१२	ब./ फिजियोथेरापिष्ट	सातौं/आठौं	नेपाल स्वास्थ्य	१	१	०	
१३	ब./मेडिकल ल्याब टेक्नोलोजिष्ट	सातौं/आठौं	नेपाल स्वास्थ्य	१	१	०	तलबी अध्ययन विदा
१४	ब./ नर्सिक अधिकृत	सातौं/आठौं	नेपाल स्वास्थ्य	१	१	०	तलबी अध्ययन विदा
१५	ब./मेडिकल रेकर्ड सुपरभाइजर / निरीक्षक	पाँचौं /छौटौं /सातौं	नेपाल स्वास्थ्य	१	१	०	

१६	ब./ल्याब टेक्निसियन/नि.	पाँचौ /छौटौ /सातौ	नेपाल स्वास्थ्य	३	१	२	
१७	स्टाफ नर्स/ अस्पताल नर्सिङ निरीक्षक	पाँचौ /छौटौ /सातौ	नेपाल स्वास्थ्य	६	६	०	
१८	हेल्थ असिस्टेन्ट/ब./स्वा.ज.नि.	पाँचौ/ छौटौ /सातौ	नेपाल स्वास्थ्य	५	३	२	
१९	ब /फार्मसी सुपरभाइजर/ /निरीक्षक	पाँचौ /छौटौ /सातौ	नेपाल स्वास्थ्य	१	१	०	
२०	ब./रेडियोग्राफर/निरीक्षक	पाँचौ /छौटौ /सातौ	नेपाल स्वास्थ्य	१	१	०	
२१	ब ./ डेण्टल हाईजिनिष्ट/निरीक्षक	पाँचौ /छौटौ /सातौ	नेपाल स्वास्थ्य	१	१	०	
२२	ब./एनेस्थेटिकसहायक/निरीक्षक	पाँचौ /छौटौ /सातौ	नेपाल स्वास्थ्य	१	१	०	
२३	ब./ बायोमेडिकल टेक्निसियन/निरीक्षक	पाँचौ /छौटौ /सातौ	नेपाल स्वास्थ्य	१	१	०	
२४	सहायकस्तर पाँचौ (ना.सु.)/अधिकृतस्तर छैटौ	पाँचौ /छौटौ	सामान्य प्रशासन	१	१	०	
२५	सहायकस्तर लेखा/अधिकृतस्तर	पाँचौ /छौटौ	लेखा	१	१	०	
२६	कम्प्युटर अपरेटर /अधिकृत	पाँचौ /छौटौ	नेपाल विविध	१	०	१	
२७	सहायकस्तर चौथो(खरिदार)/पाँचौ	चौथो/पाँचौ	सामान्य प्रशासन	१	१	०	कामकाजमा
२८	ब ./ल्याब असिष्टेन्ट/निरीक्षक	चौथो/पाँचौ/ छैटौ	नेपाल स्वास्थ्य	१	१	०	
२९	सि. / अ. न. मी.	चौथो/पाँचौ/ छैटौ	नेपाल स्वास्थ्य	५	५	०	
३०	हलुका सवारी चालक	श्रेणी विहिन	नेपाल इन्जिनियरिङ	१	०	१	
३१	कार्यालय सहयोगी	श्रेणी विहिन	नेपाल प्रशासन	११	१	१०	
	जम्मा			५९	३८	२१	३ (अध्ययन विदा)

#### ४. निकायवाट प्रदान गरिने सेवा :

१ ईमर्जेन्सी सेवा: चौबिसै घण्टा: दुर्घटना वा अन्य गम्भिर अवस्थामा आइपुगेका बिरामीहरुका लागि चिकित्सक एवं विशेषज्ञ चिकित्सकको उपस्थितिमा चौबिसै घण्टा सेवा।

२ बहिरंग सेवा: प्रसुति तथा स्त्रीरोग, नसर्ने रोग, जनरल हेल्थ चेकअप, जनरल सर्जरी, हाडजोर्नी, मानसिक, दन्तरोग, बालरोग, आँखारोग, इसिजी र ड्रेसिड इन्जेक्सन सार्वजनिक बिदाका दिनमा बाहेक कार्यालय समयमा हरेक दिन।

३ अन्तरंग सेवा: बहिरंग विभाग र आकस्मिक विभागबाट भर्ना गरिएको बिरामीहरूको चौबिसै घण्टा विशेषज्ञ चिकित्सकको निगरानीमा उपचार सेवा।

४ प्रयोगशाला सेवा: चौबिसै घण्टा हेमाटोलोजी बायोकेमेस्ट्री माइक्रोवायोलोजी जाँच सेवा साथै जिन एक्सपर्ट थाइरोइड जाँच कल्चर सेवा।

५ रेडियोलोजी सेवा: एक्सरे सेवा चौबिसै घण्टा, भिडियो एक्सरे सेवा।

६ सुत्केरी सेवा: चौबिसै घण्टा अपरेशनसहितको सुत्केरी सेवा।

७ फिजियोथेरापी सेवा: ओ पि डी समयमा फिजियोथेरापी तथा पुनर्स्थापना सेवा।

८ मेडिकोलिगल सेवा (पोस्टमार्टम घाउजाँच): सडक दुर्घटना तथा कुटपिटका बिरामीको घाउ परिक्षण मादक पदार्थ सेवन परिक्षण हिरासतबाट ल्याइएका बिरामीहरूको शारिरीक स्वास्थ्य परिक्षण प्रहरी द्वारा ल्याइएक शवको पोस्टमार्टम सेवा।

९ फार्मसी सेवा: नेपाल सरकारले तोकेका निशुल्क औषधीको निशुल्क औषधी वितरण, स्वास्थ्य बीमाको औषधी वितरण तथा अन्य औषधीहरू सुपथ मुल्यमा बिक्री वितरण।

१० नवजात शिशु स्याहार सेवा: २८ दिन मुनिका बिरामी बच्चाहरूलाई विशेष शिशु कक्ष(SNCU)मा राखी निशुल्क उपचार सेवा।

११ सुरक्षित गर्भपतन सेवा: १२ हप्ताभन्दा मुनिका अनिच्छित गर्भको निशुल्क सुरक्षित गर्भपतन सेवा।

१२ परिवार नियोजन सेवा: प्रजनन् उमेर समुहका महिला तथा पुरुषहरूको निशुल्क अस्थायी र स्थायी परिवार नियोजन सेवा।

१३ एकद्वार संकट व्यवस्थापन सेवा: लैङ्गिक हिंसामा परेका व्यक्तीहरूलाई एकद्वार संकट व्यवस्थापन इकाइबाट उपचारात्मक एवं मनोपरामर्श र कानुनी उपचार सेवा।

१४ क्षयकुष्ठ सेवा: क्षयरोग र कुष्ठरोगको निशुल्क निदान तथा उपचार सेवा।

१५ खोप तथा गर्भवती जाँच सेवा: ५ वर्षमुनिका बच्चालाई खोप सेवा र गर्भवती महिलालाई जाँच सेवा तथा अन्य खोप (कोभिड सहित)हरूको व्यवस्था।

१६ पोषण सेवा: ५ वर्षमुनिका बच्चाहरूको पोषणको लेखाजोखा एवं कुपोषित बच्चाहरूको निशुल्क उपचार सेवा एवं पोसिलो उपचारात्मक खानाको व्यवस्था।

१७ हेमोडायलासिस सेवा: मृगौलाका दीर्घरोगी तथा मृगौला फेल भएका बिरामीका लागि निशुल्क सेवा।

१८ विस्तारित स्वास्थ्य सेवा: ओ पि डी समयमा सेवा लिन असमर्थ सेवाग्राहीहरूको लागि सम्बन्धित विशेषज्ञबाट सशुल्क (रु ४००)को ओ पि डी टिकट लिई ओ पि डी समय बाहेकको समयमा सेवा प्रदान।

१९ स्वास्थ्य बीमा उपचार सेवा: स्वास्थ्य बीमामा बीमित सेवाग्राहीहरूका लागि बीमाले तोकेबमोजिमको बीमा स्वास्थ्य सेवा प्रदान।

२० सामाजिक सेवा ईकाइ: नेपाल सरकारले तोकेको लक्षित वर्ग(जेष्ठ नागरिक, अतिगरिब, अशक्त, अपाङ्ग, बेवारिसे, महिला स्वास्थ्य स्वयंसेविका, शहिद परिवार आदि)का सेवाग्राहीहरूका लागि निर्देशिकाले तोकेबमोजिमको निशुल्क स्वास्थ्य सेवा।

५. सेवा प्रदान गर्ने निकायको शाखा र जिम्मेवार अधिकारी :

क्र स	कर्मचारीको नामथर	पद	जिम्मेवारी
१	डा. सिद्धार्थ खनाल	क. अर्थोपेडिक सर्जन	नि. प्रमुख मे. सु.
२	डा. शम्भु अधिकारी	क. एनेस्थेसियोलोजिस्ट	सुचना अधिकारी
३	श्री सन्तोषी श्रेष्ठ	व. अ. न. नि.	नर्सिङ प्रमुख/प्रसुति शाखा इन्चार्ज
४	श्री रिना थापा	नर्सिङ अधिकृत	अन्तरंग विभाग इन्चार्ज
५	श्री विना पौडेल	अ. न. नि.	OCMC फोकल पर्सन



६	श्री राम गौतम	रेडियोग्राफर निरीक्षक	एक्स रे विभाग इन्चार्ज
७	श्री विनिता अधिकारी	अ. न. नि.	डायलायसिस विभाग इन्चार्ज
८	श्री सुस्मिता पंगेनी	स्टाफ नर्स	ओ टि विभाग प्रमुख
९	श्री नानुमाया राना मगर	ल्याब टेक्निसियन	ल्याब विभाग इन्चार्ज
१०	श्री जगमोहन लेखक	फार्मसी सहायक	फार्मसी विभाग इन्चार्ज
११	श्री पुजा उप्रेती	अस्पताल नर्सिङ्ग निरीक्षक	इमर्जेन्सी विभाग इन्चार्ज
१२	श्री शंकर खत्री	स. क. अ.	काउन्टर विभाग इन्चार्ज
१३	श्री मधु भट्ट	अ हे ब	क्षयरोग फोकल पर्सन

#### ६. सेवा प्रदान गर्न लाग्ने दस्तुर र अवधि :

क्र. सं.	सेवाको किसिम	विवरण	समय	शुल्क	सम्पर्क कोठा नं.	सम्पर्क व्यक्ति	गुनासो सुन्ने अधिकारी	अन्तिम गुनासो सुन्ने अधिकारी
1	नाम दर्ता	सेवा लिन आउने विरामीहरूले कोठा नं. १ को लाइनमा बसी टिकट काट्ने	सोमवार देखी बिहिवार: विहान ८:०० बजे देखि १:०० बजे सम्म शुक्रवार विहान ८ बजेदेखि १२ बजे सम्म	नयाँ टिकट रु. ३० पुरानो टिकट रु.१०	1	काउण्टर इन्चार्ज	नोडल अधिकृत	कार्यालय प्रमुख
2	ओ.पि.डी सेवा ( बहिरङ्ग सेवा )	कोठा नं. १ बाट टिकट लिई कोठा नं. 4,13,14,15,16,17,18, 19,20,21,24,25 मा जाने	सोमवार देखी शुक्रवार: विहान १०:०० बजे देखी ३:०० बजे सम्म शनिवार र आइतवार सार्वजनिक विदाको दिन सेवा बन्द रहनेछ ।		4,13,14,15,16, 17,18, 19,20,21,24,25	चिकित्सक हरु	नोडल अधिकृत	कार्यालय प्रमुख
3	दन्त सेवा	दाँत निकाल्ने, सफा गर्ने, दाँत भर्ने, दाँतको एक्स रे तथा दाँत, गिजा र मुख सम्बन्धी सम्बन्धी अन्य उपचार सेवाहरू	"	अस्पतालले निर्धारण गरे बमोजिम	21,22	डेण्टल इन्चार्ज	नोडल अधिकृत	कार्यालय प्रमुख
4	घाउ, ड्रेसिङ्ग, इन्जेक्सन, प्लाष्टर सेवा	ड्रेसिङ्ग, इन्जेक्सन, प्लाष्टर एवं लघु शल्यक्रिया सेवा	"	अस्पतालले निर्धारण गरे बमोजिम	१९	ड्रेसिङ्ग स्टाफ	नोडल अधिकृत	कार्यालय प्रमुख
5	ए.आर.टी. सेवा	एच.आई.भी. संक्रमितहरूको लागि स्वास्थ्य परिक्षण, ल्याब परिक्षण, औषधी वितरण तथा परामर्श सेवा प्रदान	"	नि:शुल्क	3	ए.आर.टी. स्टाफ	नोडल अधिकृत	कार्यालय प्रमुख

6	फिजियोथेरापी सेवा	पक्षघात भएका, ढाडमा चोट लागि हिड्दुल गर्न समस्या भएका, जन्मजात हातगोडा लुलो हुने समस्या भएका, पोलिएका एवं कुनै भागको अप्रेसन पश्चात जोर्नीहरुमा समस्या आएको सेवाग्राहीलाई सेवा प्रदान	"	अस्पतालले निर्धारण गरे बमोजिम	10	फिजियोथेरापी स्टाफ	नोडल अधिकृत	कार्यालय प्रमुख
7	क्षयरोग, कुष्ठरोग उपचार सेवा	क्षयरोग एवं कुष्ठरोगको ल्याब परिक्षण वाट निदान गरि निःशुल्क उपचार सेवा प्रदान	"	निःशुल्क	2	क्षयरोग कुष्ठरोग फोकल पर्सन	नोडल अधिकृत	कार्यालय प्रमुख
८	खोप र परिवार नियोजन सेवा	खोप सेवा: हरेक मंगलवार ( सार्वजनिक विदाका दिन पनि साविककै समयमा सेवा प्रदान गरिने) परिवार नियोजन सेवा: हरेक बुधवार र शुक्रवार	"	निःशुल्क	-	MCH फोकल पर्सन	नोडल अधिकृत	कार्यालय प्रमुख
9	गर्भवती जाँच सेवा	गर्भवती जाँच सेवा: ANC कार्ड अनुसार सोमवार, विहीवार र विशेषज्ञ चिकित्सक द्वारा ओ.पि.डी मा दैनिक	"	ओ.पि.डी शुल्क अनुसार	13	स्त्री रोग विशेषज्ञ	नोडल अधिकृत	कार्यालय प्रमुख
10	आकस्मिक सेवा	शीघ्र जटिल अवस्थाका विरामी जस्तै बेहोस हुनु, मुछिनु, शरीरबाट अत्याधिक रक्तस्राव हुनु, उच्च ज्वरो, अत्याधिक छातीमा पिडा, शीघ्र र तिब्र पेट दुखाई, तिब्र भ्रूडावान्ता, गम्भीर चोटपटक, सडक दुर्घटना, सर्पको टोकाई, अन्य विशालु किराहरुको टोकाई, जनावरहरुको टोकाई, पोलाई, विष सेवन, लगायतका कुनैपनि जिवन जोखिममा रहेका स्वास्थ्य समस्याहरु सम्बन्धी सेवा	२४ सै घण्टा	टिकट शुल्क: रु. ५०	-	इमर्जेन्सी ईन्चार्ज	नोडल अधिकृत	कार्यालय प्रमुख
11	अन्तरङ्ग सेवा ( विरामी भर्ना ) HDU सेवा	ओ.पि.डी एवं इमर्जेन्सीमा आएका अस्पतालमा राखेर उपचार गर्नुपर्ने विरामीहरुको भर्ना, विहान बेलुकी चिकित्सक एवं विशेषज्ञ हरुबाट जाँच तथा डिस्चार्ज सेवा	२४ सै घण्टा	भर्ना शुल्क : रु.५० बेड चार्ज : रु.१०० HDU चार्ज : रु.५००	23	नर्सिङ्ग ईन्चार्ज	नोडल अधिकृत	कार्यालय प्रमुख
12	सुत्केरी सेवा	सुत्केरी सेवा लिन भर्ना भएका गर्भवती महिलाहरुलाई सामान्य तथा जटिल सुत्केरी सेवा प्रदान, र शल्यक्रिया वाट पनि सेवा प्रदान	२४ सै घण्टा	निःशुल्क	12	नर्सिङ्ग ईन्चार्ज	नोडल अधिकृत	कार्यालय प्रमुख
13	गर्भपतन सेवा	अनिश्चित गर्भ रहि गर्भपतन गराउन चाहने महिलाहरुको लागि, १२ हप्ता भित्रको गर्भ औषधी एवं औजारको	२४ सै घण्टा	निःशुल्क	12 " क "	नर्सिङ्ग ईन्चार्ज	नोडल अधिकृत	कार्यालय प्रमुख

		माध्यमबाट गर्भपतन सेवा प्रदान गरिने						
14	नवजात शिशु सेवा	नवजात शिशु (२८ दिनभित्रका शिशु) हरुको लागि निःशुल्क उपचार सेवा	२४ सै घण्टा	निःशुल्क	12 "ख"	नर्सिङ्ग ईन्चार्ज	नोडल अधिकृत	कार्यालय प्रमुख
15	अप्रेसन सेवा (शल्यक्रिया)	सामान्य तरिकाबाट सुल्केरी हुन नसकेका गर्भवती महिलाहरुको लागि अप्रेसन (सिजेरीयन सेक्सन) बाट सेवा प्रदान, मिनिल्याप, भ्यासेक्टोमी सेवा र हाइड्रोसिल, हर्निया, एपेन्डेक्टोमी आदी	२४ सै घण्टा	निःशुल्क	22	चिकित्सक एवं विशेषज्ञ	नोडल अधिकृत	कार्यालय प्रमुख
16	एक्स रे	हात गोडा, छाती र शरीरका अन्य भागको एक्स रे	२४ सै घण्टा	अस्पतालले निर्धारण गरे बमोजिम	7	एक्स रे ईन्चार्ज	नोडल अधिकृत	कार्यालय प्रमुख
17	भिडियो एक्स रे	ओ.पि.डी. इमर्जेन्सी, अन्तरङ्ग विभाग र गर्भ जाँच सेवाबाट सिफारिस भइ आएका विरामी एवं गर्भवती महिलाहरुलाई सेवा प्रदान	सोमबार देखी शुक्रवार दिउसो १०:०० बजेबाट ३:०० बजेसम्म	अस्पतालले निर्धारण गरे बमोजिम	17	चिकित्सक हरु	नोडल अधिकृत	कार्यालय प्रमुख
18	फार्मेसी सेवा	नेपाल सरकारले तोकेका निःशुल्क औषधीहरु नेपाल सरकारले उपलब्ध गराएमा प्रदान गरिने र अन्य औषधीहरु सस्तो र सुलभ मुल्यमा अस्पताल फर्मुलारीमा तोकेअनुसारको अस्पताल फार्मेसीबाट सःशुल्क वितरण गरिने	२४ सै घण्टा	निःशुल्क, सशुल्क औषधीको हकमा अस्पतालले तोके अनुसार	2	फार्मेसी ईन्चार्ज	नोडल अधिकृत	कार्यालय प्रमुख
19	प्रयोगशाला सेवा	रगत जाँच, खकार परिक्षण, पिसाब जाँच, दिसा जाँच, विर्य परिक्षण, रगत, खकार, दिसा, पिसाब, पिपको कल्चर, सेन्सीटीभिटी सेवा	२४ सै घण्टा	अस्पतालले निर्धारण गरे बमोजिम	5	प्रयोगशाला ईन्चार्ज	नोडल अधिकृत	कार्यालय प्रमुख
20	एकद्वार संकट व्यवस्थापन केन्द्र	लैङ्गीक हिंसा, घरेलु हिंसा तथा यौनजन्य हिंसा पिडित महिलाहरुका लागि एकै ठाउ बाट सम्पूर्ण सेवा प्रदान गरिने	२४ सै घण्टा	निःशुल्क	-	एकद्वार संकट व्यवस्थापन केन्द्र फोकल पर्सन	नोडल अधिकृत	कार्यालय प्रमुख
21	सामाजिक सेवा एकाई/जेष्ठ नागरिक लाई सेवा प्रदान	नेपाल सरकारले तोकेका लक्षित वर्गहरुलाई आवश्यक प्रक्रिया पुन्याइ सेवा प्रदान	२४ सै घण्टा	निःशुल्क/आशिक छुट	11	सामाजिक सेवा एकाई प्रमुख	नोडल अधिकृत	कार्यालय प्रमुख

22	स्वास्थ्य विमा सेवा	विमित सेवाग्राहीहरूलाई अस्पतालमा उपलब्ध भएका सेवाहरू स्वास्थ्य विमाको दायरामा रहि सेवा प्रदान	२४ सै घण्टा	निःशुल्क	1	स्वास्थ्य विमा फोकल पर्सन	नोडल अधिकृत	कार्यालय प्रमुख
23	मेडिकोलि गल सेवा	पोष्टमार्टम सेवा, घाउँ जाँच सेवा, मा.प.से. जाँच सेवा	पोष्टमार्टम विहान १०:०० बजे देखी दिउसो ५:०० बजे सम्म अन्य सेवा २४ सै घण्टा	निःशुल्क		चिकित्सक हरु	नोडल अधिकृत	कार्यालय प्रमुख
24	एम्बुलेन्स सेवा	अस्पतालको एम्बुलेन्स द्वारा २४ सै घण्टा सःशुल्क विरामी ओसारपसार	२४ सै घण्टा	एम्बुलेन्स व्यवस्थापन समितिले तोकेबमोजिम	-	एम्बुलेन्स चालक	नोडल अधिकृत	कार्यालय प्रमुख
25	EHS सेवा	विशेषज्ञ सेवा प्रदान	सोमवार देखी शुक्रवार: दिनको ३:०० बजे देखी ५:०० बजे सम्म र आइतवार विहान ९:०० बजे देखी ११:०० बजे सम्म	अस्पतालले निर्धारण गरे बमोजिम	13,14,15,16,19,20	विशेषज्ञ डाक्टरहरु	नोडल अधिकृत	कार्यालय प्रमुख

सेवा शुल्क:

S.N.	Particulars	Rate in Rs.
1	24hour urine protein (HI)	160
2	>10 X-Ray(General)	170
3	ADA(General)	700
4	Admission(General)	50
5	Albumin(General)	150
6	Albumin(HealthInsurance)	100
7	Alkaline Phosphate(General)	150

8	Amylase(General)	300
9	Analysis(General)	100
10	Anti Rabbise Vactine(HealthInsurance)	-
11	Appendectomy (Under G.A)(%)	7,500
12	Appendectomy (Under G.A)(EHS)	10,000
13	ARV(%)	-
14	ARV(General)	-
15	ASO(General)	200
16	Assistive Device Deposite (Disabilities & Poor Patient(%))	-
17	Assistive Device Deposite(%)	2,000
18	Assistive Device Deposite(EHS)	3,000
19	Bed Charge(General)	100
20	BG(General)	60
21	Bilirubin T/D(General)	120
22	BIRTH CERTIFICATE(%)	100
23	Blood C/S(General)	400
24	Blood Transfusion(General)	850
25	Body Fluid C/S(General)	400

26	BOQ Tender(%)	1,000
27	Breast Abscess (Aspitation)(%)	500
28	Breast Abscess (Aspitation)(EHS)	750
29	Breast Abscess / Perineal Abscess (Under IVA)(%)	3,000
30	Breast Abscess / Perineal Abscess (Under IVA)(EHS)	3,000
31	BT/CT(General)	50
32	Cabin Charge(%)	1,500
33	CAC(%)	-
34	CAC(EHS)	2,500
35	CAC(General)	-
36	Calcium(General)	300
37	Cast Remove (Above Elbow / Knee)(%)	300
38	Cast Remove (Above Elbow / Knee)(EHS)	500
39	Cast Remove (Below Elbow / Knee)(%)	200
40	Cast Remove (Below Elbow / Knee)(EHS)	500
41	CATHETER INSERT	200
42	CATHETER INSERT(EHS)	300

43	Catheter Remove(EHS)	100
44	Catheter Remove(General)	50
45	Catheter Tip C/S(General)	350
46	cbc (%)	50
47	CBC(General)	300
48	CERVICAL POLYPECTOMY(%)	1,000
49	Cholecystectomy (Under G.A)(%)	10,000
50	Cholecystectomy (Under G.A)(EHS)	20,000
51	Cholesterol(General)	200
52	Circumsion (Under IVA)(%)	4,000
53	Circumsion (Under IVA)(EHS)	6,000
54	Circumsion (Under Regional)(%)	3,000
55	Circumsion (Under Regional)(EHS)	5,000
56	Corn Excision Charge (Multiple)(%)	1,000
57	Corn Excision Charge (Multiple)(EHS)	1,500
58	Corn Excision Charge (simple)(EHS)	750

59	Corn Excision Charge(General)	500
60	Coronoplasty(%)	100
61	Coronoplasty(EHS)	200
62	Cretinine(General)	150
63	Crown (All Ceramic)(%)	10,000
64	Crown (All Ceramic)(EHS)	12,000
65	Crown (Metal)(%)	3,000
66	Crown (Metal)(EHS)	4,000
67	Crown (PFM)(%)	2,000
68	Crown (PFM)(EHS)	5,000
69	CRP(General)	200
70	DC(General)	50
71	Debridement (Major)(%)	1,500
72	Debridement (Major)(EHS)	2,000
73	Debridement (Minor)(%)	500
74	Debridement (Minor)(EHS)	750



75	Dengue(General)	500
76	Dental Crown (Metal Ceramic) (%)	4,000
77	Dental Exision Charge(%)	600
78	Dental Exision Charge(EHS)	1,500
79	Dental extraction (difficult) per unit(HI)	300
80	Dental Extraction simple per unit(HI)	120
81	Dental filling(composite)per unit(HI)	350
82	DENTAL SCALLING(HealthInsurance)	400
83	Dental Surgery (General)	100
84	DENTAL SUTURE(%)	500
85	Dental X-Ray(EHS)	200
86	Dental X-Ray(General)	200
87	Dental-Xray(%)	100
88	Dislocation/ Relocation(%)	1,000
89	Dressing(General)	100
90	Dressing(HI)	50

91	Ear ponno remove charge(General)	100
92	ECG(General)	150
93	EHS Registration Charge	400
94	Emergency Fee(General)	50
95	Emergency Fee(HealthInsurance)	400
96	ESR(General)	50
97	Exam fee 2 (General)	600
98	Exam fee(General)	400
99	Exision Charge(General)	100
100	Exten (Difficult Adult)(%)	650
101	Exten (Difficult Adult)(EHS)	1,000
102	Exten (Impacted Adult)(%)	1,000
103	Exten (Impacted Adult)(EHS)	1,500
104	Exten (Simple Adult)(%)	200
105	Exten (Simple Adult)(EHS)	400
106	Exten (Simple Child)(%)	100

107	Exten (Simple Child)(EHS)	200
108	Exten(General)	100
109	Exten(HI)	100
110	F.B Exploration Charge (EHS)	750
111	F.B Exploration Charge (General)	500
112	Filariasis(General)	150
113	Fistulectomy(%)	7,500
114	Ganglion excision (Large)(%)	1,000
115	Ganglion excision (Large)(EHS)	1,500
116	Ganglion excision (Medium)(%)	750
117	Ganglion excision (Medium)(EHS)	1,000
118	Ganglion excision (Small)(%)	500
119	Ganglion excision (Small)(EHS)	750
120	GENE X-PERT	-
121	Glucose 1hr(General)	-
122	Glucose 2hr(General)	-
123	Glucose(General)	-
124	Grams Stain C/S(General)	350

125	Grams Stain(General)	60
126	GRBS (%)	60
127	GRBS (General)	60
128	GTT(General)	300
129	Gynae (IVA)(%)	3,000
130	Gynae (IVA)(EHS)	4,500
131	Gynae OT (Cystectomy)(%)	7,500
132	Gynae OT (Cystectomy)(EHS)	12,000
133	Gynae OT (Major TAH)(%)	10,000
134	Gynae OT (Major TAH)(EHS)	17,500
135	Gynae OT (Myimectomy)(%)	10,000
136	Gynae OT (Myimectomy)(EHS)	17,500
137	H-Pylon(%)	400
138	H-Pylori(%)	400
139	Haemangioma (Large)(%)	1,500
140	Haemangioma (Large)(EHS)	2,000

141	Haemangioma (Medium)(%)	750
142	Haemangioma (Medium)(EHS)	1,000
143	Haemangioma (Small)(%)	500
144	Haemangioma (Small)(EHS)	750
145	HAV(General)	400
146	HB(General)	50
147	HbA1C level (General)	700
148	HBsAG(General)	250
149	HCV(General)	300
150	HDL Cholesterol(%)	200
151	HDU Bed Charge(%)	500
152	Health Service Management Posting (MBBS)	2,000
153	Hernia Kit charge(%)	3,500
154	Hernioplasty (Under G.A)(%)	7,500
155	Hernioplasty (Under G.A)(EHS)	10,000
156	HIV(General)	-
157	Hydrocele (Under LA)(%)	3,000

158	Hydrocele (Under LA)(EHS)	4,000
159	Hydrocele (Under SAB)(%)	5,000
160	Hydrocele (Under SAB)(EHS)	7,500
161	I & D ( Medium )(EHS)	750
162	I & D Large(%)	1,000
163	I & D Large(EHS)	1,500
164	I & D Medium(%)	500
165	I & D Small(%)	300
166	I & D Small(EHS)	500
167	I/D charge (General)	100
168	I/D charge Large(%)	250
169	I/D charge Large(EHS)	500
170	I/D charge Small(%)	150
171	I/D charge Small(EHS)	300
172	Inclusion & Drinage Medium(%)	250
173	Ingrowing toenail excision(%)	500

174	Ingrowing toenail excision(EHS)	750
175	Insurance fine(General)	1
176	Intestinal Perforation Operation (Under G.A)(%)	10,000
177	Intestinal Perforation Operation (Under G.A)(EHS)	20,000
178	Intra-Articular Steroid Injection(%)	250
179	Intra-Articular Steroid Injection(EHS)	500
180	Joint Relocation (Shoulder/Elbow/Knee/Hip Joint) - Large Joint(%)	1,000
181	Joint Relocation (Shoulder/Elbow/Knee/Hip Joint) - Large Joint(EHS)	1,500
182	Joint Relocation (Shoulder/Elbow/Knee/Hip Joint) - Small Joint(%)	500
183	Joint Relocation (Shoulder/Elbow/Knee/Hip Joint) - Small Joint(EHS)	1,000
184	K Wire Removal(%)	1,000
185	Kalaza rk39 RDT(%)	500
186	KOS,KOH(General)	100
187	Kwire Fixation- Small Joint(%)	1,500
188	Kwire Fixation- Small Joint(EHS)	2,000
189	Kwire Removal(%)	1,000

190	Kwire Removal(EHS)	1,500
191	LDL Cholesterol(%)	500
192	LDL(General)	500
193	Lever Function Test(HealthInsurance)	600
194	LFT(General)	600
195	LFT(HealthInsurance)	-
196	Lipid Profile(General)	600
197	Lipoma Excision Large(%)	1,000
198	Lipoma Excision Small(%)	500
199	MAC (General)	-
200	Major OT charge(General)	7,500
201	Malaria Parsites(General)	150
202	Mantoux(General)	200
203	Medical Report(General)	250
204	Medical Student Volunter charge(General)	2,500
205	Minor OT charge(General)	750
206	Minor Procedure Under L.A (Large) (%)	1,000



207	Minor Procedure Under L.A (Large) (EHS)	1,500
208	Minor Procedure Under L.A (Medium) (%)	500
209	Minor Procedure Under L.A (Medium) (EHS)	750
210	Minor Procedure Under L.A (Small) (%)	300
211	Minor Procedure Under L.A (Small) (EHS)	500
212	Na+/K+(General)	400
213	Nail Excisic Charge (General)	500
214	Nail Excision Charge (%)	500
215	Nail Excision Charge (EHS)	750
216	Nebulizer(EHS)	50
217	Nebulizer(General)	20
218	Nirogita(EHS)	500
219	Nirogita(General)	250
220	NST General(%)	250
221	NST(%)	250
222	O2 CHARGE BIG(%)	1,200

223	O2 CHARGE SMALL (%)	600
224	O2(General)	100
225	OJT Charge ANM/LA/CMA(General)	1,000
226	OJT Charge HA/Staffnurse(General)	1,500
227	OPD Follow up(General)	10
228	OPD Registration Charge(General)	30
229	OPD Registration(HealthInsurance)	200
230	OT Charge(%)	1,000
231	PAC (EHS)(%)	5,000
232	PAC General(%)	-
233	PAC(%)	-
234	PAC(EHS)	5,000
235	PBS(General)	200
236	Penial Swab C/S(General)	400
237	Penial Swab(General)	100
238	Penial/Anal Swab C/S(General)	350
239	Physiotherapy Package (Package A)(%)	100

240	Physiotherapy Package (Package A)(EHS)	100
241	Physiotherapy Package (Package B)(%)	150
242	Physiotherapy Package (Package B)(EHS)	250
243	Physiotherapy Package (Package C)(%)	200
244	Physiotherapy Package (Package C)(EHS)	300
245	Physiotherapy Package -7 Days (Package D)(%)	800
246	Physiotherapy Package -7 Days (Package D)(EHS)	1,200
247	Physiotherapy Package -7 Days (Package E)(%)	1,000
248	Physiotherapy Package -7 Days (Package E)(EHS)	1,500
249	Physiotherapy Package(%)	100
250	Plaster charge (Above Elbow/ Knee)(%)	300
251	Plaster charge (Above Elbow/ Knee)(EHS)	500
252	Plaster charge (Below Elbow/ Knee)(%)	200
253	Plaster charge (Below Elbow/ Knee)(EHS)	500
254	Plaster charge(General)	200
255	Plaster of Pair Cast (Above Elbow)(%)	750

256	Plaster of Pair Cast (Above Elbow)(EHS)	1,000
257	Plaster of Pair Cast (Above Knee)(%)	1,000
258	Plaster of Pair Cast (Above Knee)(EHS)	1,500
259	Plaster of Pair Cast (Below Elbow)(%)	500
260	Plaster of Pair Cast (Below Elbow)(EHS)	750
261	Plaster of Pair Cast (BelowKnee)(%)	750
262	Plaster of Pair Cast (BelowKnee)(EHS)	1,000
263	Plaster of Paris Cast (Above Elbow)(%)	750
264	Plaster of Paris Cast (Above Elbow)(EHS)	1,000
265	Plaster of Paris Cast (Above Knee)(%)	1,000
266	Plaster of Paris Cast (Above Knee)(EHS)	1,500
267	Plaster of Paris Cast (Below Elbow)(%)	500
268	Plaster of Paris Cast (Below Elbow)(EHS)	750
269	Plaster of Paris Cast (BelowKnee)(%)	750
270	Plaster of Paris Cast (BelowKnee)(EHS)	1,000
271	Plaster remove(EHS)	200

272	Plaster remove(General)	50
273	Platelets(General)	100
274	Pleural fluid(General)	60
275	POP CAST Lower Limb(%)	500
276	POP CAST Upper Limb(%)	300
277	Potassium(%)	200
278	PTINR(General)	200
279	Pus Culture(General)	400
280	RA Factor(General)	150
281	Rabies Immunoglobulin	-
282	RBC(General)	50
283	RCT (Anterior)(%)	2,500
284	RCT (Anterior)(EHS)	3,500
285	RCT (Posterior)(%)	3,000
286	RCT (Posterior)(EHS)	5,000
287	RCT (Pulpectomy)(%)	1,500
288	RCT (Pulpectomy)(EHS)	2,000

289	RCT(General)	1,000
290	Reduction Charge(General)	500
291	Restoration (Anterior)(%)	600
292	Restoration (Anterior)(EHS)	1,000
293	Restoration (DCM)(%)	800
294	Restoration (DCM)(EHS)	1,000
295	Restoration(EHS)	800
296	Restoration(General)	400
297	Revision Amputation (Multiple)(%)	1,500
298	Revision Amputation (Multiple)(EHS)	2,000
299	Revision Amputation (Single)(%)	1,000
300	Revision Amputation (Single)(EHS)	1,500
301	RFT(General)	650
302	RPD (Per Additional Charge)(%)	500
303	RPD (Per Additional Charge)(EHS)	500
304	RPD (Per Unit)(%)	1,000

305	RPD (Per Unit)(EHS)	1,500
306	RPR(%)	150
307	Scaling(EHS)	1,000
308	Scaling(General)	400
309	Scrub Typhus(General)	500
310	Sebaceous Cyst Excision large(%)	1,000
311	Sebaceous Cyst Excision medium(%)	500
312	Sebaceous Cyst Excision small(%)	300
313	Sebaceous Cyst Excision(%)	500
314	Semen Analysis(General)	300
315	Serology (HCV)(%)	750
316	Serology(%)	750
317	Serum Calcium (HI)	200
318	Serum Total protein(General)	100
319	SGOT/AST(General)	150
320	SGPT/ALT(General)	150

321	Skin Graft (Large)(%)	5,000
322	Skin Graft (Large)(EHS)	7,500
323	Skin Graft (Small)(%)	3,000
324	Skin Graft (Small)(EHS)	3,000
325	Slab Charge ( Above Elbow/Knee	300
326	Slab Charge ( Above Elbow/Knee)(EHS)	500
327	Slab Charge ( Beloe Elbow/Knee)(%)	200
328	Slab Charge ( Beloe Elbow/Knee)(EHS)	500
329	Slab Remove (%)	100
330	Slab Remove(General)	200
331	Sodium(%)	200
332	Split Ear(%)	600
333	Split Ear(EHS)	1,000
334	Sputum AFB(General)	-
335	Sputum C/S(General)	400
336	Staff I/D Card (General)	250
337	Stool C/S(General)	400



338	Stool for H-Pylori(%)	600
339	Stool for Occult Body(General)	100
340	Stool R/E(General)	50
341	Sugar F(General)	60
342	Sugar PP(General)	60
343	Sugar R(General)	60
344	Suture Charge Large(%)	1,000
345	Suture Charge medium(%)	500
346	Suture Charge(General)	300
347	Suture Remove (Large)(%)	200
348	Suture Remove (Large)(EHS)	300
349	Suture Remove (Medium)(%)	150
350	Suture Remove (Medium)(EHS)	200
351	Suture Remove(EHS)	150
352	Suture Remove(General)	100
353	Swab C/S(General)	350

354	Syringe Charge(General)	100
355	Syringing Charge(EHS)	500
356	Syringing Charge(General)	250
357	TC(General)	50
358	Tendon Repair (Multiple)(%)	1,500
359	Tendon Repair (Multiple)(EHS)	2,000
360	Tendon Repair (Single)(%)	1,000
361	Tendon Repair (Single)(EHS)	1,500
362	Testistomy Charge(%)	7,500
363	Throat Swab C/S(General)	350
364	TLC/WBC(%)	40
365	Total Cholesterol (%)	200
366	Total Protein(General)	120
367	TPHA(General)	300
368	Triglycerides(General)	200
369	Troporin-I(General)	500

370	Under Five X-Ray(General)	150
371	Under Ten X-Ray(General)	160
372	UPT/HCG(General)	100
373	Urea(General)	150
374	Uric Acid(General)	100
375	Urine Albumin(%)	50
376	Urine for Ketone Body(General)	100
377	Urine R/E(General)	50
378	Urinie C/S(General)	400
379	USG (EHS)	600
380	USG(General)	500
381	Vacutainer(General)	15
382	Vaginal Swab C/S(General)	350
383	Vaginal Swab(General)	100
384	VDRL(General)	200
385	Veginal Swab C/S(General)	400

386	Veginal Swab(General)	100
387	VLDL(General)	150
388	Wart Cautery(%)	300
389	WBC(General)	40
390	Widal test(General)	150
391	Wound C/S(General)	400
392	Wound Check Up (Police )(General)	400
393	X-Ray Digital Large(General)	550
394	X-Ray Digital Multiple View(%)	600
395	X-Ray Digital Small(General)	400
396	Fem-POP bypass, Iliac Surgery (HI)	81,000
397	A/G ratio (HI)	317
398	ABG gas (6 parameters) (HI)	680
399	ABO Blood grouping/ Rh D (HI)	50
400	ABP Monitoring (HI)	1,400
401	Abdominoplasty GA (HI)	36,000

402	Absolute count per cell type (HI)	50
403	Acid Fast Bacilli (AFB) Stain (HI)	50
404	Acute appendicitis (Medical management) (HI)	3,000
405	Acute Cholecystitis (Medical Management ) (HI)	8,000
406	Acute Gastroenteritis ( Medical Management ) (HI)	4,000
407	Acute Hepatitis (Medical Management) (HI)	7,000
408	Acute Nephritis(Medical Management) (HI)	3,000
409	Acute osteomyelitis (Surgical management including I&D, dressing) (HI)	21,715
410	Acute pancreatitis (surgical management including inj infliximab) (HI)	26,026
411	Acute Respiratory Distress Syndrome (ARDS) (Medical management without ICU/CCU care) (HI)	8,000
412	Adenosine deaminase (ADA) Test (HI)	575
413	Adnexal Operations - including Ovarian Cystectomy (HI)	21,600
414	Adrenal - Adrenalectomy Open (HI)	2,700
415	Aldehyde test (HI)	95
416	Alkaline phosphatase (ALP) (HI)	123
417	Alpha Fetoprotein(AFP) (HI)	900

418	Alveolar Bone Grafting GA (HI)	18,000
419	Ambulatory BP Monitoring (ABPM) (HI)	1,000
420	Amputation above knee/below knee/Below Forearm GA (HI)	18,000
421	Amputation above knee/below knee/below Forearm SA (HI)	14,400
422	Amputation digital GA (HI)	10,800
423	Amputation digital SA (HI)	6,000
424	Anaemia (Medical Management including blood transfusion) (HI)	5,000
425	Anal- Evacuation/ Excision of Thrombosed External Hemorrhoid GA (HI)	9,900
426	Anal- Hemorrhoidectomy (Open) (HI)	16,650
427	Anal- Hemorrhoidectomy (Stapled) (HI)	19,800
428	Anal- Lateral Sphincterotomy IVA (HI)	9,625
429	Anal- Pilonidal Sinus surgery (HI)	22,200
430	Anal- Seton change IVA (HI)	2,625
431	Anastomosis: EC/IC bypass (HI)	36,000
432	Ankle Brachial Index (ABI) (HI)	800
433	Ankle Fracture Dislocation Open reduction Repair/Fixation GA (HI)	20,700

434	Ankle Infection Arthritis Degenerative Arthrodesis GA (HI)	14,400
435	Ankle Ligament Tear Repair GA (HI)	11,700
436	Ankle Ligament Tear Repair Sa (HI)	9,000
437	Ante-natal Care package (Medical Management) (HI)	3,000
438	Anterior Cervical Discectomy (ACD) Multiple Levels (HI)	30,600
439	Anterior Cervical Discectomy (ACD) Single Level (HI)	27,000
440	Anterior Cervical Discectomy and Fusion (ACDF) Multiple levels (HI)	34,200
441	Anterior Cervical Discectomy and Fusion (ACDF) Single Level (HI)	32,400
442	Anterior Lumbar Interbody Fusion (ALIF) (HI)	36,000
443	Anterior Transposition of Ulnar Nerve GA/Regional Block (HI)	7,200
444	Anterior Vertebral Corpectomy Cervical Multiple Level (HI)	34,200
445	Anterior Vertebral Corpectomy Cervical Single Level (HI)	32,400
446	Anterior Vertebral Corpectomy Thoracic Multiple Level (HI)	36,000
447	Anterior Vertebral Corpectomy Thoracic Single Level (HI)	34,200
448	Anterior Vitrectomy (HI)	5,750
449	Anti CCP (Anti Citrullinated protein) antibody (HI)	1,050

450	Anti TPO (Thyroid peroxidase) antibody (HI)	1,650
451	Anti-DNA (HI)	550
452	Antinuclear Antibody (ANA) (HI)	525
453	Antistreptolysin O (ASO) (HI)	200
454	Aortic Valve Balloon Dilation (AVBD) (Balloon Extra) (HI)	45,000
455	APTT (HI)	290
456	Appendix- Open Appendectomy GA (HI)	18,000
457	Appendix- Open Appendectomy SA (HI)	16,200
458	Arthroscopic Meniscectomy (HI)	36,000
459	Arthrotomy Large joints (HI)	18,000
460	Arthrotomy small joints (HI)	14,400
461	Assisted Delivery (Vacuum/Forceps); (HI)	6,000
462	Asthma (Medical Management) (HI)	9,000
463	Atherosclerotic Vascular Disease CCU care(AVD) (HI)	18,000
464	Atrial Septal Defect (ASD) Device Closure (HI)	55,000
465	Audiometry (HI)	325



466	Augmentation Rhinoplasty (HI)	18,000
467	AV fistula (HI)	10,200
468	Avastin Injection 3rd (HI)	5,000
469	Avastin Injection 1st & 2nd dose (HI)	7,000
470	Balloon Septosotomy (Balloon Extra) (with contrast) (HI)	6,000
471	Barium meal/swallow (HI)	1,500
472	Beta HCG (HI)	800
473	Beta2 Microalbumin (tumour marker) (HI)	3,150
474	Bilateral Limb Arterial Doppler (HI)	3,500
475	Bilateral Limbs Venous Doppler (HI)	3,000
476	Biliary- Hilar cholangiocarcinoma excision (HI)	32,400
477	Biliary- Lap Cholecystectomy Converted to Open Cholecystectomy (HI)	28,800
478	Biliary- Partial Pericystectomy (HI)	27,000
479	Biliary-CBD exploration (HI)	21,600
480	Biliary-Cholecysto-Jejunostomy (HI)	24,300
481	Biliary-Choledocho-duodenostomy (HI)	31,500

482	Biliary-Extended cholecystectomy (HI)	43,200
483	Biliary-Open cholecystectomy (HI)	19,350
484	Biopsy Orthopaedic GA/SA (HI)	8,100
485	Biopsy/Excision of Intraspinal Neoplasm (HI)	27,000
486	Bipolar disorder (Medical Management) (HI)	14,000
487	Blepharoplasty (HI)	16,000
488	Blood CS (Bactec) (HI)	700
489	Blood CS (Conventional) (HI)	200
490	Blow Out Fracture Reconstruction GA (HI)	18,000
491	Body fluid/CSF CS (HI)	200
492	Bone Flap Removal (HI)	21,600
493	Bone Flap Replacement (HI)	21,600
494	Bone Marrow Biopsy (HI)	1,700
495	Bone Marrow Test (Aspiration) (HI)	950
496	Bone marrow report (HI)	150
497	BPH (Benign prostrate hyperplasia) medical package (HI)	4,000

498	Breast Lump excision multiple LA (HI)	9,775
499	Breast Reconstruction with Muscle Flaps GA (HI)	32,400
500	Breast- Breast Lump Excision GA (HI)	9,900
501	Breast- Ganaecomastia GA (HI)	8,100
502	Breast- Mastectomy GA/Wide Local Excision of Ca Breast (HI)	21,600
503	Breast- Modified Radical Mastectomy GA (HI)	25,200
504	Breast- Modified Radical Mastectomy GA/WLE + Axillary Clearance (HI)	30,600
505	Breast- Simple Mastectomy GA (HI)	14,400
506	Bronchoscopy (HI)	1,950
507	Bronchoscopy(General) (HI)	2,000
508	Brucellosis (agglutination test) (HI)	325
509	Burn <30% Body surface area (Medical Management including dressing) (HI)	10,000
510	Burn >30% Body surface area (HI)	25,000
511	Burn Early Excision and Grafting (HI)	13,500
512	Burr Hole for Subdural/Ventricular puncture (HI)	2,000
513	Burr Hole(s) for Aspiration of Hematoma/Cyst (HI)	14,400

514	Burr Hole(s) for Biospy of Brain (HI)	11,700
515	Burr Hole(s) for Drainage of Brain Abscess/Cyst (HI)	13,500
516	Burr Hole(s) for EVD placement (HI)	6,000
517	Burr Hole(s) for Evacuation of CSDH single (HI)	11,700
518	Burr Hole(s) for Multiple (HI)	14,400
519	breast lump excision single LA (HI)	8,075
520	C-peptide (HI)	2,200
521	C-Reactive Protein (CRP) (HI)	160
522	CABG (Coronary Arterial Bypass Graft) (HI)	144,000
523	CAC GA (HI)	9,000
524	Ca125 (HI)	1,055
525	Ca153 (HI)	1,025
526	Cancer Excision and Flap Construction GA (HI)	18,000
527	Carcinoembryonic antigen (CEA) (HI)	730
528	Cardiotocogram (CTG) (HI)	275
529	Carotid Doppler (HI)	1,500

530	Carotid Endarterectomy (CEA) (HI)	36,000
531	Cataract: Phacoemulsion with Fred Hollow Intraocular Lens (One eye) (HI)	12,050
532	Cataract: Small incision (HI)	9,000
533	Cellulitis ( Medical Management with minor dressing) (HI)	3,000
534	Cervix-Cervical Biopsy GA/Ketamine (HI)	7,200
535	Cervix-Cervical Biopsy LA (HI)	2,000
536	Cervix-Cervical Polypectomy GA (HI)	9,000
537	Cervix-Cervical Polypectomy LA (HI)	2,000
538	Cervix-Conization GA (HI)	13,500
539	Cervix-Conization Ketamine and others (HI)	4,000
540	Cervix-Cryosurgery (HI)	2,500
541	Cervix-Electric Cauterization of Cervix GA (HI)	7,200
542	Cervix-Electric Cauterization of Cervix LA (HI)	3,000
543	Cervix-LEEP Ketamine (HI)	6,500
544	Cervix-LEEP LA (HI)	3,500
545	Cervix-McDonald suture GA (HI)	11,700

546	Cervix-McDonald suture LA (HI)	3,000
547	Cervix-Shirodhker Suture GA (HI)	16,200
548	Cervix-Shirodhker Suture LA (HI)	5,000
549	Cesarian Section Delivery (HI)	18,000
550	Chalazion Surgery (HI)	2,800
551	Children Injuries: CRPP distal radius/Epiphyseal Fracture separation (HI)	10,200
552	Chronic Obstructive Pulmonary Disease (COPD) (Medical Management including oxygen) (HI)	10,000
553	Chronic osteomyelitis (surgical management including I&D, dressing) (HI)	26,300
554	Chronic suppurative otitis media Surgical management package (HI)	15,456
555	Circumcision /phimosis LA (HI)	7,225
556	Circumcision for phimosis (IVA/GA) (HI)	11,050
557	Cisternal Puncture (OPD procedure) (HI)	3,400
558	CK-MB (HI)	330
559	Cleft Lip (Revision) GA (HI)	14,400
560	Cleft Lip (Revision) LA (HI)	4,500
561	Cleft Lip Bilateral GA (HI)	19,800

562	Cleft Lip Bilateral LA (HI)	6,000
563	Cleft Lip Bilateral Revision GA (HI)	14,400
564	Cleft Lip Unilateral GA (HI)	11,700
565	Cleft Palate Repair GA (HI)	16,200
566	Closed Reduction & K-Wire Fixation/TENS (HI)	17,000
567	Colon- Hemicolectomy (HI)	32,400
568	Colon- Perineal Proctosigmoidectomy (HI)	32,400
569	Colon- Subtotal colectomy (HI)	36,000
570	Colon- Total Proctocolectomy (HI)	39,600
571	Colonoscopy (HI)	2,500
572	Colonoscopy with biopsy/polypectomy (HI)	5,000
573	Color Vision (HI)	200
574	Colour Doppler (HI)	950
575	Colposcopy (HI)	1,225
576	Combine- TAH with Cholecystectomy (HI)	36,000
577	Complicated Urinary Tract Infection (Medical Management) (HI)	8,000

578	Comprehensive Abortion Care (CAC) LA (HI)	4,250
579	Congestive Cardiac Failure(CCF) (CCU care included) (HI)	22,500
580	Conjunctiva Plasty/Suturing (HI)	2,000
581	Conjunctiva: Pterigium Surgery (HI)	6,000
582	Conjunctival Laceration Repair (HI)	7,200
583	Contracture Band Multiple Z plasty GA (HI)	18,000
584	Contracture Release with Multiple Z plasty GA (HI)	7,200
585	Contracture Release with Rotation Flap GA (HI)	18,000
586	Contracture Release with Skin Grafting GA (HI)	8,100
587	Contracture Release with Z Plasty LA (HI)	5,100
588	Conversion disorder (Medical Management) (HI)	4,000
589	Coombs Test (HI)	110
590	Corn sole excision LA (HI)	3,400
591	Corneal Repair Complicated (HI)	8,500
592	Corneal Repair Simple (HI)	6,000
593	Corneal Scrapping (HI)	1,500



594	Coronary Angioplasty (HI)	70,000
595	Coronary angiography (HI)	12,000
596	Corrective cast (HI)	2,000
597	Costovertebral Approach(Posterolateral) (HI)	32,400
598	CR X Ray Small (8X10/10X12) (HI)	200
599	CRPP (Large Joints)e.g. Ankle (HI)	10,200
600	CRPP (Small Joints) (HI)	6,800
601	CRPP Supracondylar/Neck Fracture Humerus (HI)	13,500
602	Cranioplasty Complex (HI)	32,400
603	Cranioplasty For Skull Defect (HI)	27,000
604	Cranioplasty For Skull Defect Large >5cm (HI)	32,400
605	Cranioplasty For Skull Defect Small <5cm (HI)	27,000
606	Cranioplasty Simple (HI)	27,000
607	Cranioplasty with Autograft Large >5cm (HI)	32,400
608	Cranioplasty with Autograft Small <5cm (HI)	27,000
609	Craniotomy for Excision of Pituitary Tumor (HI)	27,000

610	Craniotomy/Craniectomy Decompression of Orbit (HI)	27,000
611	Craniotomy/Craniectomy Drainage of Intracranial Abscess Supratentorial (HI)	19,800
612	Craniotomy/Craniectomy Evacuation of Hematoma : Supratentorial/Extradural/Subdural (HI)	28,800
613	Craniotomy/Craniectomy Midline Tumor at Skull Base (HI)	36,000
614	Craniotomy/Craniectomy Multiple Cranial Sutures (HI)	32,400
615	Craniotomy/Craniectomy Orbital Biopsy (HI)	21,600
616	Craniotomy/Craniectomy Penetrating wound of Brain (HI)	28,800
617	Craniotomy/Craniectomy Removal of Foreign Body (HI)	27,000
618	Craniotomy/Craniectomy Removal of Lesion (HI)	27,000
619	Craniotomy/Craniectomy Trans Oral Approach to Skull Base (HI)	32,400
620	Craniotomy/Craniectomy Trans Sphenoidal Approach for Excision of Pituitary Tumor (HI)	28,800
621	Craniotomy/CraniectomyCerebellopontine Angle Tumor (HI)	32,400
622	Craniotomy/CraniectomyCraniosynostosis: Single Cranial Suture (HI)	28,800
623	Craniotomy/CraniectomyExcision of Foreign Body from Brain (HI)	27,000
624	Craniotomy/CraniectomyExcision of Meningioma Intratentorial (HI)	32,400
625	Craniotomy/CraniectomyExcision of Meningioma Supratentorial (HI)	28,800

626	Craniotomy/CraniectomyExcision of Tumor or Other Lesion of Bone (HI)	27,000
627	Craniotomy/CraniectomyExcision, Intra and Extracranial, Benign Tumor of Cranial Bone (HI)	27,000
628	Craniotomy/CraniectomyExvision of Brain Tumor Infratentorial, Except meningioma (HI)	30,600
629	Craniotomy/CraniectomyExvision of Brain Tumor Supratentorial, Except meningioma (HI)	28,800
630	Craniotomy/CraniectomyInfratentorial (HI)	21,600
631	Craniotomy/CraniectomyInfratentorial; Extradural/Subdural (HI)	28,800
632	Craniotomy/CraniectomySuboccipitalCraniectomy and Laminectomy for Arnold Chiari (HI)	27,000
633	Creatine Phosphokinase (CPK) (HI)	215
634	Creatinine clearance (HI)	390
635	Creation of AV Fistula for Hemodialysis LA (HI)	10,200
636	Cross Finger Flap GA (HI)	14,400
637	Cross Finger Flap LA (HI)	10,200
638	Cross match (HI)	100
639	Cryotherapy/service (HI)	1,000
640	CSF Shunt Placement (HI)	18,000
641	CSF Shunt Removal (OPD procedure) (HI)	6,800

642	CT (abdomen/pelvis) contrast (HI)	6,000
643	CT (abdomen/pelvis) plain (HI)	5,000
644	CT (head) contrast (HI)	4,000
645	CT (head) plain (HI)	3,000
646	CT (Other: cervical spine/KUB/joint/neck etc.) (HI)	6,000
647	CT / BT (HI)	70
648	CT guided FNAC (HI)	3,500
649	Cyclocryo Therapy/Electro Epilation (HI)	1,500
650	Cysticercosis (HI)	300
651	Cystoscopy (HI)	1,000
652	Cystoscopy LA (HI)	3,000
653	Cystoscopy (Rigid) Caudal block (HI)	6,000
654	Cystoscopy (Rigid) GA (HI)	7,200
655	Cystoscopy (with DJ removal /biopsy) (HI)	2,500
656	Cystoscopy SA (HI)	6,000
657	D-dimer (HI)	400

658	Dacrocystorhinostomy (DCR) surgery (HI)	7,500
659	Dacryocystectomy (DCT) (HI)	3,600
660	Dacryocystorhinostomy With Tubation (HI)	12,500
661	Debridement & Closure(LA) package (HI)	5,200
662	Debridement GA (HI)	7,200
663	Debridement SA (HI)	7,200
664	Decompression Septic Arthritis/Osteomyelitis (HI)	8,100
665	Dengue RDT (HI)	800
666	Dengue/ Dengue Hemorrhagic Fever (Medical Management /Blood Transfusion) (HI)	8,000
667	Dental extraction (difficult) per unit (HI)	300
668	Dental extraction simple per unit (HI)	120
669	Dental X ray (HI)	100
670	Dermabrasion /Chemical Peel GA (HI)	18,000
671	Dermabrasion /Chemical Peel LA (HI)	5,100
672	Dermoid cyst excision LA (HI)	2,550
673	Diabetes mellitus (Hospitalization for blood sugar control)package (HI)	10,000

674	Diabetes mellitus related complications management package (HI)	16,000
675	Diabetic Cellulitis (Medical Management including minor dressing) (HI)	5,000
676	Diagnostic Laparoscopy/Laparoscopic biopsy (HI)	18,000
677	Diarrhoea (Medical Management) (HI)	5,000
678	Dilation and Curettage (D & C) (HI)	6,549
679	DJ removal GA (HI)	9,000
680	DJ removal LA (HI)	3,500
681	DJ removal SA (HI)	6,000
682	DJ stenting GA (HI)	13,500
683	DJ stenting LA (HI)	6,750
684	DJ stenting SA (HI)	13,500
685	Drainage of Psoas Abscess (HI)	14,400
686	Dressing minor (HI)	65
687	DTPA/DMSA Scan (HI)	6,500
688	Dual Pacemaker insertion (HI)	18,000
689	Ear Lobe repair (HI)	1,500

690	Ear Reconstruction 2nd stage with FTSG GA (HI)	10,800
691	Ear Reconstruction Cartilage Framework GA (HI)	21,600
692	Echocardiogram (HI)	1,050
693	EEG (HI)	1,080
694	Elbow - ( Epicondyle/Condyle Fracture) Epiphyseal Excision Regional Block (HI)	7,200
695	Elbow - ( Epicondyle/Condyle Fracture) Epiphyseal Fixation GA (HI)	9,000
696	Elbow - Total Elbow Replacement (HI)	54,000
697	Elbow communitiedIntercondylar Fracture Anterior Transposition of Ulnar nerve GA (HI)	15,300
698	Elbow communitiedIntercondylar Fracture Anterior Transposition of Ulnar nerve Regional Block (HI)	14,400
699	Elbow- Olecranon Fracture ORIF (HI)	18,000
700	Elbow/Wrist Arthrodesis Regional Block (HI)	10,800
701	Electric Cautery (HI)	500
702	Electrical Burns Fasciotomy GA (HI)	7,200
703	Electrocardiogram (ECG) (HI)	200
704	ENT endoscopy (HI)	600
705	Endoscopic Variceal banding (HI)	5,500

706	EP Study (HI)	10,000
707	EP/Ablation Type A (with contrast) (HI)	45,000
708	EP/Ablation Type B (with contrast) (HI)	60,000
709	Epicardial Pacemaker Insertion (HI)	7,000
710	Epididymis-Epididymectomy (HI)	10,800
711	Epidural Anesthesia in labor (HI)	6,000
712	Epidural Block (HI)	2,000
713	Epigastric hernia repair LA (HI)	7,650
714	Epilepsy adult (Medical Management) (HI)	18,000
715	Epilepsy pediatric (Medical Management) (HI)	18,000
716	ERCP (Endoscopic Retrograde Cholangiopancreatography) (HI)	4,000
717	ERCP (ES stone extraction/Stenting) (HI)	21,600
718	ERCP with procedures (HI)	9,000
719	Erythrocyte Sedimentation Rate (ESR) (HI)	35
720	Esophageal Dilatation GA (HI)	9,000
721	Esophagectomy GA (HI)	46,800



722	Esophagus- Esophagectomy (HI)	58,500
723	Estradiol (HI)	500
724	EUA + Cervical Biopsy or Endometrial biopsy (HI)	6,000
725	EUA + Cystoscopy (HI)	6,000
726	Evisceration (EVS) for hydrocele LA (HI)	6,800
727	Examinaiton under Anesthesia (EUA) (HI)	6,000
728	Examination under IV sedation (HI)	1,500
729	Excision by Laminectomy Intraspinal Lesion Other Than Neoplasm (HI)	32,400
730	Excision by Laminectomy Occlusion of AVM (HI)	27,000
731	Excision of Cutaneous Lesion and SSG or FTSG GA (HI)	18,000
732	Excision of Cutaneous Lesion and SSG or FTSG LA (HI)	6,800
733	Excision of Granulation Tissue Escharectomy Or Debridement GA Large (HI)	14,400
734	Excision of Granulation Tissue Escharectomy Or Debridement GA Medium (HI)	10,800
735	Excision of Granulation Tissue Escharectomy Or Debridement GA Small (HI)	7,200
736	Excision of Neuroma (HI)	9,000
737	Excision of Rib GA/Open Lung Biospy GA (HI)	16,200

738	Exploratory Laparotomy with - Repair of DU or Gastric perforation peritonitis (HI)	24,300
739	Exploratory Laparotomy with - Repair of Small bowel perforation or Short segment resection anastomosis or stoma creation for perforatoin peritonitis (HI)	24,300
740	Exploratory Laparotomy with - Resection Anastomosis of Large bowel with or without stoma (HI)	30,600
741	Exploratory Laparotomy with - Resection Anastomosis of Small bowel with or without stoma (HI)	28,800
742	Exploratory laparotomy (HI)	19,800
743	Exploratory laparotomy with - band release, Adhesiolysis, Derotation for intestinal obstruction (HI)	24,300
744	External C Pap Care (HI)	150
745	External C pap Care For 24 Hours (HI)	130
746	External Fixators (HI)	9,000
747	Eye (Visual Field Series) (HI)	2,000
748	Eye : Canthoplasty (HI)	4,000
749	Eye Cyst Removal(Big/Small) (HI)	4,500
750	Eye Evisceration (HI)	5,500
751	Eye Evisceration With Implant (HI)	11,000
752	Eye hospital Emergency package includes - Consultation, Slit lamp examination, Refraction test, Eye Pressure, Eye dryness test and Foreign body removal eye (HI)	400
753	Eye hospital OPD package includes - Consultation, Slit lamp examination, Refraction test, Eye Pressure and Eye dryness test (HI)	200

754	Eye lid: Ectropion Surgery (HI)	6,000
755	Eye lid: Entropion Surgery (HI)	5,500
756	Eye lid; Styelid Abscess Drainage (HI)	1,000
757	Eye Probing Under GA (HI)	5,000
758	Eye Probing Under LA (HI)	3,000
759	Eye Ptosis: Levator Resection (HI)	16,000
760	Eye Ptosis: Sling Surgery Only (HI)	15,000
761	Eye Retina Yag Laser (HI)	2,500
762	Eye Suture Removal Under GA (HI)	3,500
763	Eye Suture Removal Under LA (HI)	300
764	Eye: Cryo Buckling (HI)	13,500
765	Eye: Enucleation (HI)	9,000
766	Eye: Macular Grid Laser (One eye) (HI)	1,500
767	Eye: Prophylactic Laser (One Eye) (HI)	2,000
768	F.B. In Corneal Stroma Deep (HI)	3,000
769	Facial Laceration Suturing (Complex) GA (HI)	18,000

770	Facial Laceration Suturing (Complex) LA (HI)	10,200
771	Facial Laceration Suturing (Simple) LA (HI)	6,800
772	Facial Paralysis Cross Facial Nerve Grafting GA (HI)	18,000
773	Facial Paralysis Cross Temporalis Transfer GA (HI)	18,000
774	Fallopian Tube- Tuboplasty GA (HI)	25,650
775	Fallopian tube- Hydrotubation (HI)	1,000
776	Fallopian tube- Hydrotubation Ketamine and others (HI)	4,000
777	Fallopian tube- Insufflation LA (HI)	1,000
778	Fecal Occult Blood Test (FOBT) (HI)	60
779	Femoral hernia mesh repair (HI)	8,500
780	Femur condylar Fracture Plating GA (HI)	18,000
781	Femur condylar Fracture Plating SA (HI)	14,400
782	Femur Shaft Fracture Plating GA (HI)	10,800
783	Femure Shaft Fracture IM-Nailing GA (HI)	24,300
784	Femure Shaft Fracture IM-Nailing SA (HI)	14,400
785	Femure Shaft Fracture Plating SA (HI)	9,900

786	Fever of Unknown Origin (FUO)(Medical Management) (HI)	8,000
787	Fibroma excision LA (HI)	2,550
788	Finger/Toes Fracture ORIF Regional block (HI)	7,200
789	Fistula/Sinus excision (HI)	14,850
790	Fistulogram (HI)	1,170
791	Flaps For Bed Sore GA (HI)	18,000
792	Fluid/CSF RE/Biochemistry (sugar, protein) (HI)	171
793	Fluorosceine Angiography (HI)	3,000
794	Fluoroscopy (HI)	100
795	FNAC procedure and reporting (HI)	510
796	Folic acid level (HI)	950
797	Follicle Stimulating Hormone (FSH) (HI)	500
798	Foot Ankle Arthrodesis GA (HI)	14,400
799	Foot Ankle Arthrodesis SA (HI)	11,700
800	Foot Club Foot ETA GA (HI)	14,400
801	Foot Club Foot Soft Tissue + Bone Repair GA (HI)	14,400

802	Foot Club Foot Soft Tissue Release GA (HI)	10,800
803	Foot Curettage & Debridement Removal of Plate SA (HI)	9,000
804	Foot Curettage & Debridement SA (HI)	9,000
805	Foot Fracture Fixation GA (HI)	14,400
806	Foot Fracture Fixation LA (HI)	2,000
807	Foot Fracture Fixation SA (HI)	5,400
808	Foot Fracture INT. Fixation GA (HI)	14,400
809	Foot Fracture INT. Fixation SA (HI)	11,700
810	Foot Hallux Valgus Correction GA (HI)	10,800
811	Foot Hallux Valgus Correction SA (HI)	9,000
812	Foot Toes Debridement Repair GA (HI)	9,000
813	Foot Toes Debridement Repair Regional Block (HI)	7,650
814	Foot Toes Debridement Repair SA (HI)	8,100
815	Foot- MTP/IP Joints Dislocations (HI)	4,250
816	Forearm- Fracture Both Bones Forearm GA (HI)	14,400
817	Forearm- Fracture Both Bones Forearm Regional Block (HI)	14,400

818	Forearm- Fracture Distal Radius - ORIF GA (HI)	11,700
819	Forearm- Fracture Distal Radius - ORIF Regional Block (HI)	10,800
820	Foreign body exploration LA (HI)	2,550
821	Foreign body removal (eye/ear/throat) simple (HI)	700
822	Foreign body removal under GA(airway, esophageal) (HI)	8,153
823	Fracture Mandible Plating and IMF GA (HI)	18,000
824	Fracture Mandible Plating and IMF LA (HI)	10,800
825	Fracture Maxilla Fixation GA (HI)	13,500
826	Fracture Maxilla Fixation LA (HI)	10,800
827	Fracture reduction POP cast major (long leg, above elbow, above knee) (HI)	2,550
828	Fracture reduction POP cast minor/slab (HI)	1,200
829	Fracture Zygoma Fixation LA (HI)	13,500
830	Framework Elevation and FTSG GA (HI)	18,000
831	Frenuloplasty LA (HI)	2,550
832	Fusion of Posterior, Cervical, Interspinous (HI)	27,000
833	Fusion of Posterior, Cervical, Sublaminar (HI)	27,000

834	Fusion of Posterior, Lumbar (HI)	32,400
835	Fusion Posterolateral, Lumbar (HI)	32,400
836	Ganglion aspiration and steroid injection (Including steroid medicine) (HI)	850
837	Ganglion excision LA (HI)	2,550
838	Glaucoma Valve Implant Procedure(Valve Extra) (HI)	15,000
839	Glaucoma: Peripheral Iridotomy (PI) (HI)	6,000
840	Glucose tolerance test(GTT) (HI)	240
841	Gram's Stain (HI)	60
842	Granuloma excision LA (HI)	2,550
843	Growth Hormone (HI)	700
844	Gynaecomastia excision bilateral LA (HI)	6,800
845	Gynaecomastia excision unilateral LA (HI)	4,250
846	Hand - Carpal, Metacarpal & phalanges Fracture - ORIF (HI)	18,000
847	Hand Carpal Tunnel Release GA (HI)	19,350
848	Hand Carpal Tunnel Release LA/Regional block (HI)	7,650
849	Hand Dislocation Fixation GA (HI)	10,800



850	Hand Dislocation Fixation SA (HI)	9,000
851	Hand- Carpal/Metacarpal/Phalanges Fracture : ORIF (HI)	18,000
852	Hand- MCP/IP Joints Dislocations (HI)	4,250
853	Harmonic scalpel (HI)	9,000
854	HBsAg RDT (HI)	200
855	HbA1C level (HI)	500
856	HCV RDT (HI)	265
857	HCV/HIV/HBsAg ELISA (HI)	200
858	HDL (HI)	150
859	Helicobacter Pylori RDT (HI)	650
860	Heller's Operation (Cardiomyotomy) GA (HI)	27,000
861	Hemi Replacement Arthroplasty (HRA) (HI)	36,000
862	Hemilaminectomy and Decompression of Cord/Excision of Disc (Posterior Approach) (HI)	18,000
863	Hemimandibulectomy and Reconstruction (HI)	18,000
864	Hemoglobin electrophoresis (HI)	550
865	Hemorrhoid banding (HI)	4,250

866	Hepatitis E RDT (HI)	630
867	Hernia repair bilateral GA (HI)	25,650
868	Hernia repair bilateral LA (HI)	14,000
869	Hernia repair bilateral SA (HI)	21,600
870	Hernia repair unilateral GA (HI)	10,800
871	Hernia repair unilateral LA (HI)	8,750
872	Hernia repair unilateral SA (HI)	14,400
873	Hernioplasty SA/GA (HI)	15,300
874	HIDA scan (HI)	6,500
875	HIV CD4 count (HI)	100
876	HIV RDT (HI)	300
877	HIV Viral load (HI)	100
878	Hip Spica (HI)	2,550
879	Hips CDH Acetabuloplasty GA (HI)	18,000
880	Hips Dislocation MUA & Traction GA (HI)	10,800
881	Hips Dislocation MUA & Traction Ketamine (HI)	7,200

882	Hips Dislocation MUA & Traction SA (HI)	9,000
883	Hips Fracture Femur Neck Displacement Osteotomy GA (HI)	14,400
884	Hips Fracture Femur Neck Displacement Osteotomy SA (HI)	11,700
885	Hips Fracture Femur Neck Hemiarthroplasty GA (HI)	21,600
886	Hips Fracture Femur Neck Hemiarthroplasty SA (HI)	18,000
887	Hips Fracture Femur Neck Pins GA (HI)	18,000
888	Hips Fracture Femur Neck Pins SA (HI)	15,300
889	Hips Fracture Femur Neck Screw GA (HI)	18,000
890	Hips Fracture Femur Neck Screw SA (HI)	15,300
891	Hips Fracture Trochanteric Fracture DHS Fixation GA (HI)	28,800
892	Hips Fracture Trochanteric Fracture DHS Fixation SA (HI)	19,800
893	Hips Old Unreduced Dislocation/CDH Open Reduction GA (HI)	21,600
894	Histopathology Intermediate (HI)	1,000
895	Histopathology Major (HI)	1,500
896	Histopathology Minor (HI)	600
897	Holter Monitoring (HI)	1,300

898	Hospitalization package for medical management of Zoonotic/ Vector Borne infections (e.g. Leptospirosis etc.) (HI)	8,000
899	Humerus Fracture ORIF GA (HI)	14,400
900	Humerus Supracondylar, Lateral condylar Fracture - ORIF Ga (HI)	18,000
901	Humerus- Lateral Condyle Fracture Children/Adult ORIF (HI)	13,500
902	HumerusIntercondylar Fracture - ORIF GA (HI)	27,000
903	Hydrocephalus medical management package (HI)	9,000
904	Hypertensive Emergency Urgency (Medical Management) (HI)	14,000
905	Hypovolemic shock management package (HI)	7,000
906	Hysteroscopy (HI)	750
907	I & D GA (HI)	4,500
908	I & D LA Minor 1 (HI)	1,750
909	I & D SA (HI)	3,600
910	ICG Angiogram (HI)	6,000
911	Ileal interposition (HI)	27,000
912	Ilioinguinal block dissection of lymphnode (HI)	16,650
913	Ilizarov Fixation (HI)	30,600

914	Immunohistochemistry (per marker) (HI)	1,500
915	Impacted tooth/molar (LA) package (HI)	1,000
916	Implant Removal IM Nail Removal GA/SA (HI)	8,100
917	Implant Removal Plate Removal GA/SA (HI)	6,000
918	Implant removal Simple (HI)	6,800
919	Incision and drainage abscess (Large) (HI)	900
920	Incision and drainage abscess (small) (HI)	450
921	Influenza RDT/PCR (HI)	1,320
922	Ingrowing toenail excision bilateral LA (HI)	4,250
923	Ingrowing toenail excision unilateral LA (HI)	2,550
924	Inguinal hernia mesh repair LA (HI)	10,200
925	Insertion Of Arterial Line (HI)	65
926	Insertion Of Swan gauge Catheterization (HI)	925
927	Instrumentation Anterior Odontoid Screw Fixation (HI)	27,000
928	Instrumentation Lateral Mass Screw (HI)	27,000
929	Instrumentation Lumbar (HI)	27,000

930	Instrumentation Lumbar, Single Segment (HI)	32,400
931	Instrumentation Multiple Segment (HI)	36,000
932	Instrumentation Occiput - C3/4 Fusion using Luque Rectangle, Sublaminar Wiring (HI)	27,000
933	Instrumentation Posterior (HI)	32,400
934	Instrumentation Transarticular Screw Fixation: Anterior (HI)	32,400
935	Intermediate Embolectomy) (HI)	36,000
936	Intestine- Ileal resection (HI)	27,000
937	Intestine- Iliostomy/Colostomy (HI)	19,800
938	Intestine- Iliostomy/Colostomy closure (HI)	22,950
939	Intra-Articular Steroid injection (including steroid medicine) (HI)	850
940	Intraocular Foreign Body (HI)	8,500
941	Intravenousurogram(IVU) (HI)	1,900
942	K-wire Removal (HI)	2,000
943	Kalaza rk39 RDT (HI)	300
944	Keratoplasty Dalk/Dsaek/Dmek (HI)	26,000
945	Keratoplasty PK (HI)	20,000

946	Kidney - AH pyloplasty Open (HI)	27,000
947	Kidney- Pyelolithotomy (HI)	30,600
948	Kidney- Retrograde Intrarenal Surgery (RIRS) (HI)	63,000
949	Kidney-Antegrade pyelogram (HI)	2,000
950	Kidney-Donor nephrectomy Open (HI)	72,000
951	Kidney-Drainage of perinephric abscess SA/GA (HI)	15,300
952	Kidney-Drainage of renal abscess SA/GA (HI)	18,000
953	Kidney-Extracorporeal Shock Wave Lithotripsy (ESWL) (HI)	32,400
954	Kidney-Graft nephrectomy (HI)	22,500
955	Kidney-LASER PUV Ablation (HI)	28,800
956	Kidney-Nephrectomy for XGP (HI)	22,500
957	Kidney-Open pyelolithotomy (HI)	22,500
958	Kidney-Partial Nephrectomy Open (HI)	38,250
959	Kidney-Percutaneous Nephrolithotomy (PCNL) (HI)	42,300
960	Kidney-Percutaneous Nephrolithotomy (PCNL) multiple stone (HI)	47,300
961	Kidney-Percutaneous Nephrostomy (PCN) placement GA Blind/USG guided (HI)	11,250

962	Kidney-Percutaneous Nephrostomy (PCN) placement LA (HI)	7,200
963	Kidney-Radical Nephrectomy open (HI)	36,000
964	Kidney-Renal transplantation (HI)	72,000
965	Kidney-Simple nephrectomy Open (HI)	24,300
966	Kindeg - AnatomicNephrolithotomy (HI)	31,500
967	Knee - Anterior/Posterior Cruciate Ligament Reconstruction (HI)	46,800
968	Knee Arthrodesis GA (HI)	14,400
969	Knee Arthrodesis SA (HI)	11,700
970	Knee collateral Lig. Injury Repair GA (HI)	14,400
971	Knee collateral Ligament Injury Repair SA (HI)	11,700
972	Knee OA Knee Deformity Osteotomy GA (HI)	15,300
973	Knee OA Knee Deformity Osteotomy SA (HI)	13,500
974	Knee Tibial Spiral Fracture INT. Fixation GA (HI)	14,400
975	Knee Tibial Spiral Fracture INT. Fixation SA (HI)	12,600
976	KOH /India ink fungal microscopy (HI)	70
977	Laceration repair Major/Suturing Major (HI)	1,000



978	Laceration repair Minor/Suturing Minor (HI)	500
979	Lactate Dehydrogenase (LDH) (HI)	310
980	Laminectomy and Decompression of Cord/Excision of Disc (Posterior Approach) (HI)	18,000
981	Laminectomy for Spinal Cord Tumor Excision Complex (Posterior Approach) (HI)	32,400
982	Laminectomy for Spinal Cord Tumor Excision Simple (Posterior Approach) (HI)	27,000
983	Laparoscopic (Ovarian) Cystectomy (HI)	27,000
984	Laparoscopic Abdominoperineal resection (HI)	54,000
985	Laparoscopic Adhesolysis/Adenectomy (HI)	45,000
986	Laparoscopic Adrenalectomy I (HI)	49,500
987	Laparoscopic Adrenalectomy II (HI)	72,000
988	Laparoscopic Appendectomy (HI)	24,300
989	Laparoscopic CBD exploration (HI)	36,000
990	Laparoscopic cholecystectomy (HI)	27,000
991	Laparoscopic colectomy (HI)	45,000
992	Laparoscopic Deroofing of renal cyst (HI)	45,000
993	Laparoscopic Diagnostic Lap with Blue test (dye included) (HI)	21,600

994	Laparoscopic Gastrectomy (HI)	36,000
995	Laparoscopic Hernia repair B/L (HI)	36,000
996	Laparoscopic Hernia repair U/L (HI)	28,800
997	Laparoscopic Hysterectomy (HI)	42,300
998	Laparoscopic Incisional Hernia repair (HI)	54,000
999	Laparoscopic Low anterior/anterior resection (HI)	72,000
1000	Laparoscopic Nephrectomy I (HI)	54,000
1001	Laparoscopic Nephrectomy II (HI)	72,000
1002	Laparoscopic Pyeloplasty (HI)	45,000
1003	Laparoscopic partial pericystectomy (HI)	27,000
1004	Laparoscopic Radical nephrectomy (HI)	45,000
1005	Laparoscopic Rectopexy for rectal prolapse (HI)	54,000
1006	Laparoscopic rectopexy (HI)	27,000
1007	Laparoscopic splenectomy (HI)	43,200
1008	Laparoscopic Tubal Ligation (HI)	21,600
1009	Laparoscopic/Lap Assisted Closure of DU/Enteric Perforation (HI)	30,600

1010	Laparoscopy for Oophorectomy or Salpingo-Oophorectomy or Ectopic pregnancy or Pelvic Abscess (HI)	20,250
1011	Laparotomy with Biopsy (HI)	18,000
1012	Laparotomy with Wedge resection of ovary (HI)	20,250
1013	LDL (HI)	150
1014	LE Cell (HI)	90
1015	Le Forte Advancement GA (HI)	18,000
1016	Left Heart Catheterization Including Contrast (HI)	12,000
1017	Leptospira RDT (HI)	400
1018	Leutenizing hormone(LH) (HI)	500
1019	Lid Laceration Repair Large (HI)	6,000
1020	Lid Laceration Repair Small (HI)	3,500
1021	Lid Tumor Excision With Reconstruction Big (HI)	15,000
1022	Lid Tumor Excision With Reconstruction Medium (HI)	10,000
1023	Lid Tumor Excision With Reconstruction Small (HI)	5,000
1024	Lip Reconstruction GA (HI)	18,000
1025	Lipid Profile (HI)	600
1026	Lipoma excision multiple LA (HI)	4,250
1027	Liposuction for Gynaecomastia GA (HI)	13,500
1028	Liver- Hepaticojejunostomy (HI)	52,200

1029	Liver- Major hepatic resection (HI)	58,500
1030	Liver- Non major Liver resection segmental, bisegmental (HI)	36,000
1031	Liver- Open CBD exploration with Hepaticojejunostomy (HI)	45,000
1032	Lobule Transposition GA (HI)	10,800
1033	LUQUE Rod/Rectangle Fixation, Thoracic (HI)	27,000
1034	Lumbar- Lateral lumbar interbody fusion (XLIF) (HI)	36,000
1035	Lumbar- Transforaminal Lumbar Interbody Fusion (TLIF) (HI)	32,400
1036	Lymphnode excision biopsy LA (HI)	3,400
1037	Lymphocytography (HI)	5,000
1038	Lymphoedema Surgery GA (HI)	13,500
1039	lipoma excision single LA (HI)	3,400
1040	Major Flap Surgery (HI)	45,000
1041	Major I (ASD/PAPVC/Pulmonary Valvotomy/ VSD/oth) (HI)	99,000
1042	Major I (BT Shunt/ PA Banding/Epicardial Pacemaker) (HI)	75,600
1043	Major II (CMC /COA/PDA Ligation/Pericardiectomy) (HI)	90,000
1044	Major II (OMV/Valve Repair/MVR/AVR (Valve Extra) (HI)	117,000

1045	Major III (DORV/DVR/TOF/TAPVC /Other Complex Congenital) (HI)	126,000
1046	Major(AAA Repair/ CEA (Graft Extra) (HI)	99,000
1047	Malar Augmentation with Bone Graft GA (HI)	18,000
1048	Malaria RDT (HI)	250
1049	Malnutrition (Medical Management) (HI)	5,000
1050	Mammogram (HI)	1,500
1051	Mammogram(unilateral) (HI)	875
1052	Mandibular Osteotomies Ga (HI)	18,000
1053	Mandibular Reconstruction GA (HI)	32,400
1054	Mean Corpuscular Hemoglobin (MCH) (HI)	30
1055	Mean Corpuscular Hemoglobin Concentration (MCHC) (HI)	30
1056	Mean Corpuscular Volume (MCV) (HI)	30
1057	Meningitis (Medical Management) (HI)	8,000
1058	Microfilaria (HI)	70
1059	Microvascular Decompression (MVD) (HI)	32,400
1060	Microvascular Free Flap Transfer GA (HI)	36,000

1061	Minimally Invasive Percutaneous Osteosynthesis (MIPPO) (HI)	30,600
1062	Minor I (Sternal Wire Removal) (HI)	9,000
1063	Minor II (Pericardiotomy) (HI)	36,000
1064	Minor Lip procedure GA (HI)	10,800
1065	Minor Lip procedure LA (HI)	6,800
1066	Minor(AV Fistula / IABP Insertion/ Perma Cath Insertion) (HI)	12,600
1067	Mountoux test (HI)	60
1068	MRCP (Magnetic Resonance Cholangiopancreatography) (HI)	5,000
1069	MRCP Urethrograph (HI)	5,000
1070	MRI Group A (Brain, Spine, body organs) Segment (HI)	4,500
1071	MRI Group B (Brain, Spine, body organs) Full (HI)	9,000
1072	MRI Group C (extremities, joints etc.) (HI)	9,000
1073	MRI Group D (Screening for tumour) (HI)	13,000
1074	MUGA Scan (HI)	1,500
1075	Mucous retention cyst LA (HI)	2,550
1076	Muscle biopsy LA (HI)	2,550

1077	Myelogram (cervical) (HI)	1,400
1078	Myelogram (whole length) (HI)	2,000
1079	Myocardial Infarction (Medical management where CCU care not available)(MI) : Level I (HI)	12,000
1080	Myocardial Infarction(package with CCU care included) : Level II (HI)	45,000
1081	Neonatal care (basic care package) (e.g. Transient tachypnoea of newborn, Mild birth asphyxia, Jaundice requiring phototherapy, Hemorrhagic disease of newborn, for observational care) (HI)	5,000
1082	Nephrotic Syndrome(Medical Management) (HI)	4,000
1083	Neuroplasty and/or Transposition of Median Nerve at Carpal Tunnel(OPD procedure) (HI)	8,500
1084	Neuroplasty and/or Transposition of Ulnar Nerve at Elbow(OPD procedure) (HI)	10,200
1085	Neuroplasty, Major Peripheral Nerve(OPD procedure) (HI)	8,500
1086	Neurorrhaphy Anastomosis Facial-Hypoglossal (HI)	14,400
1087	Neurorrhaphy with Nerve Graft (HI)	7,200
1088	Nipple and Areola Reconstruction GA (HI)	10,800
1089	Normal delivery (HI)	5,000
1090	Nose Reconstruction with Flaps GA (HI)	18,000
1091	NPL (laryngoscopy) (HI)	700
1092	Optical biometry (HI)	396

1093	ORIF + Bone Graft Completed (HI)	39,600
1094	ORIF with Bone Grafting (HI)	30,600
1095	Orbitotomy Big (HI)	20,000
1096	Orbitotomy Lateral (HI)	15,000
1097	Orbitotomy Medium (HI)	16,000
1098	Orbitotomy Small (HI)	11,000
1099	Orocutaneous Fistula Closure with Flaps GA (HI)	18,000
1100	Orocutaneous Fistula Closure with Flaps LA (HI)	6,800
1101	Orthoptic Screening (PBCT, WFDT) (HI)	300
1102	Other Laparoscopic OB/GYN Surgery (HI)	27,000
1103	PAC(Post abortion Medical care) (HI)	500
1104	PAP stain of cervical smear/reporting (HI)	315
1105	Packed Cell Volume (PCV) (HI)	50
1106	Palatal Fistula Closure GA (HI)	18,000
1107	Pancreas- Distal pancreatectomy (HI)	32,400
1108	Pancreas- Frey's Operation (HI)	32,400



1109	Pancreas- Peustow's operation (HI)	32,400
1110	Pancreas- Whipple's Operation (HI)	58,500
1111	Pancreas-Triple Bypass (HI)	27,000
1112	Papilloma excision multiple LA (HI)	4,250
1113	Papilloma excision simple LA (HI)	2,550
1114	Paralytic syndromes/stroke Medical management package (HI)	16,000
1115	Parathyroid Hormone (HI)	500
1116	Patella Fracture Excision/Fixation GA (HI)	20,700
1117	Patella Fracture Excision/Fixation SA (HI)	11,700
1118	Patella Recurrent Dislocation Lateral Release GA (HI)	14,400
1119	Patella Recurrent Dislocation Lateral Release SA (HI)	11,700
1120	Patella Recurrent Dislocation Quadricepsplasty GA (HI)	14,400
1121	Patella Recurrent Dislocation Quadricepsplasty SA (HI)	11,700
1122	Patella Recurrent Dislocation Tendon Transfer GA (HI)	13,500
1123	Patella Recurrent Dislocation Tendon Transfer SA (HI)	11,700
1124	Patellar Reconstruction (HI)	45,000

1125	Patent Ductus Arteriosus (PDA) Device Closure (HI)	20,000
1126	Pedicled Flap Detachment Major or Minor GA/LA (HI)	7,200
1127	Pedicled Flaps Inset - Major GA (HI)	18,000
1128	Pedicled Flaps Inset - Minor GA/LA (HI)	10,800
1129	Pelvic Floor repair (HI)	11,700
1130	Pelvis/Acetabular Fracture (HI)	27,000
1131	Penile Reconstruction GA (HI)	21,600
1132	Penis-Aspiration and irrigation for priapism (HI)	2,000
1133	Penis-Circumcision GA (HI)	7,200
1134	Penis-Dorsal Slit for paraphimosis (HI)	4,250
1135	Penis-Frenuloplasty (HI)	6,000
1136	Penis-Hypospadias repair with BMG graft (HI)	40,500
1137	Penis-Hypospadias repair with flaps (HI)	33,750
1138	Penis-Intralesional injection for Pyronies disease (HI)	850
1139	Penis-Nestbitt operation for Pyronies disease (HI)	22,500
1140	Penis-Partial Penectomy (HI)	13,500

1141	Penis-Radical penectomy (HI)	18,000
1142	Penis-Repair of Penile fracture (HI)	22,500
1143	Penis-Shunt surgery for Priapism (HI)	15,300
1144	Penis-Total Penectomy (HI)	22,500
1145	Penis-Total Penile Disassembly for Epispadias (HI)	27,000
1146	Percutaneous Nephrogram (HI)	950
1147	Percutaneous peritoneal Dialysis catheter insertion (HI)	9,000
1148	Pericardiocentesis (Except Aspiration Catheter) (HI)	3,500
1149	Perineum-1st and 2nd degree Tear Old GA (HI)	11,700
1150	Perineum-1st and 2nd degree Tear Old LA (HI)	2,000
1151	Perineum-3rd Degree Tear Acute (HI)	5,500
1152	Perineum-3rd Degree Tear Interval (HI)	8,500
1153	Perioral sinus excision LA (HI)	2,550
1154	Peripheral angiography (HI)	8,000
1155	Peripheral smear /RBC morphology comment (HI)	100
1156	Permanent Pacemaker Implantation (Pacemaker Generator Extra) (HI)	20,000

1157	Phaco+Iol+ Trabeculectomy (HI)	21,000
1158	Pharyngeal Abscess package(including Drainage) (HI)	8,000
1159	Pharyngoplasty GA (HI)	18,000
1160	Phenytoin level (HI)	600
1161	Phototherapy per sitting (HI)	200
1162	Physiotherapy package 1 week (level1) (HI)	875
1163	Physiotherapy package 1 week (level2) (HI)	1,750
1164	Physiotherapy per sitting (HI)	150
1165	Plain X Ray (10x12/ 14X17) (HI)	150
1166	Platelet count (HI)	50
1167	Plating Both Bones Forearm/Humerus (HI)	27,000
1168	Plating Forearm/Arm/Leg/Thigh bones Children (HI)	21,600
1169	Pneumatic Retinopexy (HI)	8,500
1170	Pneumothorax medical management package (HI)	12,000
1171	Poisoning Emergency Management package (HI)	2,000
1172	Pollicization GA (HI)	18,000

1173	Polydactyli Correction Multiple GA (HI)	14,400
1174	Polydactyli Correction Multiple LA (HI)	8,500
1175	Polydactyli Correction Single GA (HI)	10,800
1176	Polydactyli Correction Single LA (HI)	6,800
1177	Post Abortion Care (PAC) with MVA (HI)	4,000
1178	Posterior Nasal Packing (HI)	1,200
1179	Posterior Vitrectomy Package 1 (HI)	17,000
1180	Posterior Vitrectomy Package 2 (HI)	20,000
1181	Posterior Vitrectomy Package 3 (HI)	30,000
1182	Probing (HI)	2,500
1183	Progesterone (HI)	650
1184	Programming Dual Pacemaker (HI)	1,000
1185	Programming Single Pacemaker (HI)	400
1186	Prolactin Hormone (HI)	550
1187	Prostate Specific Antigen(PSA) (HI)	800
1188	Prostate- Holmium Laser Enucleation of the prostate (HoLEP) (HI)	72,000

1189	Prostate-Bipolar TURP (HI)	41,400
1190	Prostate-Prostatic biopsy (Finger guided) (HI)	2,000
1191	Prostate-Prostatic biopsy (RURS guided) (HI)	3,000
1192	Prostate-Radical Prostatectomy (HI)	54,000
1193	Prostate-Retropubic Prostatectomy GA (HI)	27,000
1194	Prostate-Retropubic Prostatectomy SA (HI)	22,500
1195	Prostate-TURP GA small (HI)	26,550
1196	Prostate-TURP SA (HI)	21,600
1197	Protein Electrophoresis (serum/urine) (HI)	195
1198	Psoas Abscess drainage (HI)	14,400
1199	PT/INR (HI)	180
1200	Pulmonary Artery Thrombectomy / Embolectomy (with catheter) (HI)	34,000
1201	Pus CS (HI)	200
1202	Pyogenic Liver abscess (Including Aspiration/ Drainage) (HI)	14,000
1203	posterior lumbar interbody fusion (PLIF) (HI)	36,000
1204	Radial Head Excision Difficult (HI)	27,000

1205	Radial Head Excision Regional Block (HI)	9,000
1206	Radius Malunion Excision ORIF Styloid DARRCH (HI)	10,800
1207	Radius Malunion Excision ORIF Styloid DARRCH GA (HI)	14,400
1208	RBC count (HI)	35
1209	Re-Exploration Laparotomy (HI)	7,200
1210	Rectum- Altermier's Operation /STARR procedure for Rectal prolapse (HI)	30,600
1211	Rectum- abdominal rectopexy (HI)	32,400
1212	Rectum- Delormes Procedure for Rectal Prolapse (HI)	24,300
1213	Rectum- Thierch suturing (HI)	9,000
1214	Renal angiography (HI)	8,000
1215	Renal calculi medical management (HI)	3,000
1216	Renal Doppler (HI)	3,500
1217	Replantation GA (HI)	45,000
1218	Reticulocyte count (HI)	125
1219	Retinal Detachment (R D)Surgery (HI)	11,500
1220	Retrograde pyelography/Urethrography (HI)	950

1221	Retroperitoneal Lymph Node Dissection (RPLND) (HI)	27,000
1222	Retum- Anterior resection/Low anterior resection (HI)	45,000
1223	Retum- abdominal perineal resection (HI)	45,000
1224	Revascularization GA (HI)	32,400
1225	Rheumatoid Arthritis(Medical Management) (HI)	4,000
1226	Rheumatoid factor (HI)	100
1227	Right Heart Catheterization (Oxymetry Extra) with contrast (HI)	12,000
1228	RNU with Bladder cuff excision open (HI)	27,000
1229	Root Block (HI)	5,100
1230	Routine Arthroscopic Procedures (GA/SA) (HI)	25,500
1231	Routine cytological stain/report (HI)	425
1232	RPG + Instillation of Sclerosant GA (HI)	22,500
1233	RPG + Instillation of Sclerosant LA (HI)	15,300
1234	RPG + Instillation of Sclerosant SA (HI)	18,000
1235	RPR/VDRL (HI)	95
1236	Rush Nailing- Paediatric and Adult Fracture (HI)	13,500



1237	Saline Sonohysterogram (HI)	1,200
1238	Scalp Transposition and Grafting GA (HI)	18,000
1239	Schizophrenia (Medical management) (HI)	25,000
1240	Scrotum-Debridement of Fournier's Gangrene (HI)	12,750
1241	Scrotum-Scrotal exploration for trauma (HI)	18,000
1242	Scrotum-Scrotoplasty SA/GA (HI)	13,500
1243	Sebaceous cyst excision multiple LA (HI)	4,250
1244	Sebaceous cyst excision single LA (HI)	3,400
1245	Secondary suturing GA (HI)	5,400
1246	Secondary suturing LA (HI)	2,000
1247	Serum Total protein (HI)	130
1248	Serum Albumin (HI)	100
1249	Serum Amylase (HI)	200
1250	Serum Bilirubin T/D (HI)	100
1251	Serum Blood Sugar (HI)	60
1252	Serum Calcium(HI)	200

1253	Serum Cholesterol (HI)	150
1254	Serum Creatinine (HI)	100
1255	Serum cortisol (HI)	990
1256	Serum electrolyte (Sodium+Potassium) (HI)	300
1257	Serum Ferritin (HI)	775
1258	Serum Gamma GT (HI)	150
1259	Serum Globulin (HI)	105
1260	Serum Inhibin (HI)	2,000
1261	Serum Iron profile (HI)	1,100
1262	Serum insulin (HI)	2,000
1263	Serum Lipase (HI)	340
1264	Serum Lithium (HI)	559
1265	Serum Magnesium (HI)	300
1266	Serum Potassium (HI)	150
1267	Serum phosphorus (HI)	185
1268	Serum Sodium (HI)	150

1269	Serum Urea (HI)	90
1270	Serum Uric Acid (HI)	95
1271	Severe depression (Medical management) (HI)	7,000
1272	Severe Pneumonia Medical Management Adult package (HI)	8,000
1273	Severe Pneumonia Medical Management Pediatric package (HI)	10,000
1274	Severe Septicemia (Medical Management/ including ICU care ) (HI)	40,000
1275	SGOT/AST (HI)	120
1276	SGPT/ALT (HI)	120
1277	Shoulder Fracture Dislocation INT. Fixation GA (HI)	21,600
1278	Shoulder Joint Arthrodesis GA (HI)	18,000
1279	Shoulder Joint Old Dislocation ORIF GA (HI)	25,200
1280	Shoulder Joint Recurrent Dislocation Open Reduction GA (HI)	25,200
1281	Shoulder Joint Replacement GA (HI)	36,000
1282	Shoulder- Reconstruction (HI)	45,000
1283	Shoulder/Elbow Dislocation (traction/arm sling) (HI)	4,250
1284	Shoulder/Wrist/Elbow Arthrodesis GA (HI)	21,600

1285	Shunt surgery (HI)	32,400
1286	SICS + Trabeculectomy (HI)	14,000
1287	Sialography (HI)	650
1288	Sickle cell/Aplastic Anemia (Medical Management/ blood transfusion) (HI)	3,000
1289	Sickling test RDT (HI)	200
1290	Sigmoidoscopy (General) (HI)	1,500
1291	Sigmoidoscopy with biopsy/polypectomy (HI)	4,000
1292	Simple Caste in O.T. (cast extra)/ Fracture reduction intermediate(below knee, below elbow) including cast (HI)	2,000
1293	Single Limb Arterial Doppler (HI)	2,000
1294	Single Limb Venous Doppler (HI)	1,800
1295	Single Pacemaker insertion (HI)	10,000
1296	Single stage SNODGRASS(TIP) (HI)	18,000
1297	Skin Grafting Raw Area GA Large (HI)	18,000
1298	Skin Grafting Raw Area GA Medium (HI)	13,500
1299	Skin Grafting Raw Area GA Small (HI)	9,000
1300	Skin Grafting Raw Area LA (HI)	6,800

1301	Snakebite Medical Management (HI)	3,000
1302	Soft Tissue and Nerve Repair GA (HI)	10,800
1303	Soft Tissue Nerve & Tendon Repair GA (HI)	18,000
1304	Soft Tissue Nerve & Tendon Repair SA/Regional Block (HI)	14,400
1305	Soft Tissue Nerve Repair GA (HI)	11,700
1306	Soft Tissue, Nerve & Vessels Repair GA (HI)	21,600
1307	Soft Tissue, Nerve & Vessels Repair SA (HI)	18,000
1308	Soft Tissue, Tendon and Nerve Repair GA (HI)	18,000
1309	Soft Tissue, Tendon, Nerve and Vessel Repair GA (HI)	21,600
1310	Speech therapy per session (HI)	150
1311	Spinal Fixation (HI)	48,600
1312	Spinal Fixation with Decompression and Grafting (HI)	54,000
1313	Spinal Osteotomy (HI)	39,600
1314	Spinal Tumor Excision (HI)	39,600
1315	Spine Cervical Spine Fracture Fusion GA (HI)	36,000
1316	Spine Infection Pott's Drainage Procedure GA (HI)	18,000

1317	Spine PIVD Laminectomy GA (HI)	31,500
1318	Spine Pott's Spine Costo-Transversectomy (HI)	21,600
1319	Spine Pott's Spine Fusion Decompression GA (HI)	36,000
1320	Spine Sacrum/Coccyx Excision GA (HI)	32,400
1321	Spine Sacrum/Coccyx Excision SA (HI)	29,700
1322	Spine Scoliosis Fusion/Epiphysodesis GA (HI)	39,600
1323	Spine Spondylolisthesis Fusion GA (HI)	32,400
1324	Spirometry (HI)	550
1325	Spleen- Splenectomy (HI)	25,650
1326	Spleen- Splenectomy and Devascularization (HI)	32,400
1327	Sputum/throat swab/ respiratory specimen CS (HI)	200
1328	Squint Surgery 1 muscle (HI)	6,700
1329	Squint Surgery 2 Muscle (HI)	10,000
1330	Squint Surgery 3 Muscle (HI)	13,500
1331	Squint Surgery 4 Muscle (HI)	15,500
1332	Steinmann pin For Fracture fixation (HI)	2,550

1333	Stitch Removal/Dressing major (HI)	250
1334	Stomach- Cystogastrostomy (HI)	27,000
1335	Stomach- Fundoplication (HI)	32,400
1336	Stomach- Rammstedt Operatio for Pyloric Stenosis (HI)	18,000
1337	Stomach- Truncal Vagotomy + Gastrojejunostomy (HI)	25,650
1338	Stomach- Vagotomy & Pyloroplasty (HI)	24,300
1339	Stomach-Heller's Myotomy (HI)	32,400
1340	Stomach-Palliative Gastrojejunostomy (HI)	18,000
1341	Stomach-Partial Gastrectomy (HI)	27,000
1342	Stomach-Subtotal Gastrectomy (HI)	31,500
1343	Stomach-Total Gastrectomy (HI)	45,000
1344	Stool CS (HI)	200
1345	Stool RE/ME (HI)	40
1346	Stress ECHO (HI)	2,000
1347	Suprapubic/Pleural/other body fluid aspiration (HI)	500
1348	Surgical extraction (dental) per unit (HI)	670

1349	Surgical Release (Trigger/DQ release) (HI)	6,800
1350	Syndactyli Release and Grafting GA (HI)	14,400
1351	T-tube Cholangiogram (HI)	1,250
1352	T3 (HI)	310
1353	T4 (HI)	310
1354	Tarsal Bone Fracture Or Calcantium INT. Fixation GA (HI)	15,300
1355	Tarsal Bone Fracture Or Calcantium INT. Fixation SA (HI)	12,600
1356	Tarsal Bone Fracture Talus INT. Fixatoin GA (HI)	15,300
1357	Tarsal Joint Arthrodesis GA (HI)	14,400
1358	Tarsal Joint Arthrodesis SA (HI)	12,600
1359	TC/DC/Hb (HI)	35
1360	TEE (Transesophageal Echocardiography) (HI)	1,500
1361	Tendon Graft/Transfer (HI)	27,000
1362	Tendon Grafting GA (HI)	13,500
1363	Tendon Grafting LA (HI)	7,650
1364	Tendon Repair (Multiple) GA (HI)	18,000



1365	Tendon Repair (Multiple) LA (HI)	13,500
1366	Tendon Repair (Single) GA (HI)	10,800
1367	Tendon Repair (Single) LA (HI)	6,800
1368	Tendon Repair Intermediate (HI)	6,800
1369	Tendon Repair Major (HI)	17,000
1370	Tendon Repair Minor (HI)	6,800
1371	Testicular biopsy LA (HI)	5,100
1372	Testis-B/L Orchidectomy SA/GA (HI)	12,600
1373	Testis-EVS of Hydrocele GA/SA (Unilateral) (HI)	12,600
1374	Testis-Exploration of testicular torsion (HI)	18,000
1375	Testis-Orchidopexy 1st stage (HI)	22,500
1376	Testis-Orchidopexy 2nd stage (HI)	22,500
1377	Testis-Radical Orchidectomy (HI)	15,300
1378	Testis-Testicular biopsy open (HI)	11,700
1379	Testis-Testicular biopsy percutaneous (HI)	4,500
1380	Testis-U/L Orchidectomy SA/GA (HI)	11,700

1381	Testosterone (HI)	650
1382	Thalassemia (Medical Management including Blood transfusion) (HI)	4,000
1383	Thoracolumbar Fracture Fixation (HI)	39,600
1384	Thoracotomy with Decortication GA (HI)	25,200
1385	Thoracotomy with Enucleation of Cyst GA (HI)	28,800
1386	Thoracotomy with Lobectomy/Pneumonectomy GA (HI)	36,000
1387	Thoracotomy with Neck Dissection GA (HI)	37,800
1388	Thoracotomy with Symphesectomy GA (HI)	25,200
1389	ThoracotomySternotomy with Mediastinal Tumor Excision GA (HI)	36,000
1390	Thyroglobulin Antibody (HI)	2,640
1391	Thyroglossal Cyst - Excision package (HI)	16,000
1392	Thyroid Function Tests (HI)	900
1393	Thyroid- Hemithyroidectomy GA (HI)	19,800
1394	Thyroid- Total or Subtotal Thyroidectomy GA (HI)	28,800
1395	Thyroscan/ Parathyroid scan (HI)	4,500
1396	Tibia Condylar Fracture Elevation Bone Graft GA (HI)	21,600

1397	Tibia Condylar Fracture Elevation Bone Graft SA (HI)	18,000
1398	Tibia Condylar Fracture Screwing Percutaneous GA (HI)	14,400
1399	Tibia Condylar Fracture Screwing Percutaneous SA (HI)	12,600
1400	Tibia Malleolar Fracture INT. Fixation GA (HI)	11,700
1401	Tibia Malleolar Fracture INT. Fixation SA (HI)	10,800
1402	Tibia Malleolar Osteotomy GA (HI)	14,400
1403	Tibia Malleolar Osteotomy SA (HI)	11,700
1404	Tibia Shaft Fracture Nailing GA (HI)	24,300
1405	Tibia Shaft Fracture Nailing SA (HI)	17,100
1406	Tibia Shaft Fracture Plating GA (HI)	12,600
1407	Tibia Shaft Fracture Plating SA (HI)	9,900
1408	Tilting Table Test (HI)	1,200
1409	TMJ ankylosis Release GA (HI)	18,000
1410	TORCH (HI)	2,000
1411	Toe Transfer GA (HI)	32,400
1412	Toes & Finger Arthrodesis GA (HI)	8,100

1413	Toes & Finger Arthrodesis SA/Regional block (HI)	6,000
1414	Tongue Tie Release GA (HI)	7,200
1415	Tongue Tie Release LA (HI)	5,100
1416	Tonsillectomy Surgery (HI)	12,000
1417	Total Cholesterol (HI)	150
1418	Total Hip and Knee Replacement Surgery B/L (HI)	108,000
1419	Total Hip and Knee Replacement Surgery U/L(implant extra) (HI)	63,000
1420	Total Laparoscopic Hysterectomy (HI)	47,700
1421	Total Protein (HI)	100
1422	TPHA (HI)	230
1423	Transpendicular Biopsy (HI)	18,000
1424	Transposition Flaps - Major (HI)	18,000
1425	Transposition Flaps - Minor (HI)	10,800
1426	Transvaginalsonography (HI)	600
1427	Trauma & Injuries management (medical management including blood transfusion, dressing, oxygen etc.) (HI)	8,000
1428	Tread Mill Test(TMT) (HI)	1,500

1429	Trigger Finger Release GA (HI)	7,200
1430	Trigger Finger Release LA (HI)	5,100
1431	Triglyceride (HI)	150
1432	Troponin I (Quantitative) (HI)	1,200
1433	Troponin I(Qualitative) (HI)	715
1434	TSH (HI)	310
1435	Typhoid and Paratyphoid Fevers (Medical Management.) (HI)	8,000
1436	UGI Endoscopy (HI)	1,000
1437	Umbilical Artery Doppler (HI)	1,800
1438	Umbilical hernia repair LA (HI)	6,800
1439	Upper Gastrointestinal bleeding (Medical management including blood transfusion/ injection octreotide) (HI)	30,000
1440	Ureter- Transureteroureterostomy (HI)	22,500
1441	Ureter- Ureteric Transplantation (HI)	27,000
1442	Ureter-BOARI flap (HI)	27,000
1443	Ureter-LASER Deroofing of ureterocele (HI)	40,500
1444	Ureter-LASER Endopyelotomy/Endoureterotomy (HI)	40,500

1445	Ureter-Ureterocalicostomy (HI)	27,000
1446	Ureter-Ureterocystoneostomy (UCN) B/L GA (HI)	18,000
1447	Ureter-Ureterocystoneostomy (UCN) B/L SA (HI)	22,500
1448	Ureter-Ureterocystoneostomy (UCN) U/L GA (HI)	22,500
1449	Ureter-Ureterocystoneostomy (UCN) U/L SA (HI)	18,000
1450	Ureter-Ureterolithotomy open GA (HI)	22,500
1451	Ureter-Ureterolithotomy open SA (HI)	19,800
1452	Ureter-Ureteroscopic Lithotripsy(URSL) + DJ stenting GA (HI)	22,500
1453	Ureter-Ureteroscopic Lithotripsy(URSL) + DJ stenting SA (HI)	18,000
1454	Ureter-Ureteroscopic Lithotripsy(URSL) bilateral (HI)	30,600
1455	Ureter-Ureteroscopic Lithotripsy(URSL)L unilateral (HI)	54,000
1456	Ureter-Ureteroscopy (URS) GA (HI)	20,250
1457	Ureter-Ureteroscopy (URS) LASER Lithotripsy (HI)	40,500
1458	Ureter-Ureteroscopy (URS) SA (HI)	18,000
1459	Ureter-Ureteroureterostomy bilateral (HI)	54,000
1460	Ureter-Ureteroureterostomy unilateral (HI)	33,750

1461	Urethra - Anastomotic Urethroplasty (HI)	31,500
1462	Urethra- Burch Colposuspension GA (HI)	18,000
1463	Urethra- Burch Colposuspension LA (HI)	18,000
1464	Urethra- Posterior Urethral Valve Ablation (HI)	28,800
1465	Urethra-1st stage Byars flap (HI)	14,400
1466	Urethra-1st stage Johansen procedure (HI)	16,200
1467	Urethra-2nd stage Byars flap (HI)	14,400
1468	Urethra-2nd stage Johansen procedure (HI)	16,200
1469	Urethra-Blandys perianal urethroplasty (HI)	18,000
1470	Urethra-Buccal Mucosal (BMG) Urethroplasty (BULBAR) (HI)	38,250
1471	Urethra-Buccal Mucosal (BMG) Urethroplasty (PANURETHRAL) (HI)	49,500
1472	Urethra-Buccal Mucosal (BMG) Urethroplasty (PENILE) (HI)	38,250
1473	Urethra-Excision of urethral caruncle (HI)	2,550
1474	Urethra-LASER Optical Internal Urethrotomy (OIU) (HI)	24,750
1475	Urethra-Matheu Flip Flap (HI)	18,000
1476	Urethra-Meatoplasty (HI)	5,100

1477	Urethra-Meatotomy (HI)	2,720
1478	Urethra-Optical Internal Urethrotomy (OIU) Caudal block (HI)	11,700
1479	Urethra-Optical Internal Urethrotomy (OIU) OIU SA (HI)	12,600
1480	Urethra-Progressive perinealurethroplasty (HI)	49,500
1481	Urethra-Retrograde Urethrogram (RGU) +Micturating Cystourethrogram (MCUG) (HI)	2,500
1482	Urethra-Tension Free Vaginal Tape (TVT) repair (HI)	22,500
1483	Urethra-Urethral Diverticulectomy (HI)	15,300
1484	Urethra-Urethral dilation LA (HI)	2,550
1485	Urethra-Urethral dilation SA (HI)	5,400
1486	Urethra-Urethrovaginal Repair (HI)	11,700
1487	Urethral Dilation LA (HI)	3,000
1488	Urethral/ vaginal swab CS (HI)	200
1489	Urethrogram /cystogram (HI)	360
1490	Urinary Bladder - Augmentation cystoplasty (HI)	54,000
1491	Urinary Bladder - Bipolar TURBT (HI)	28,800
1492	Urinary Bladder - Bladder Diverticulotomy (HI)	27,000



1493	Urinary Bladder - Cystolitholapaxy caudal block (HI)	12,600
1494	Urinary Bladder - Cystolitholapaxy GA (HI)	16,200
1495	Urinary Bladder - Cystolitholapaxy SA (HI)	13,500
1496	Urinary Bladder - Cystolithotomy GA (HI)	15,300
1497	Urinary Bladder - Cystolithotomy SA (HI)	13,500
1498	Urinary Bladder - Extrophy repair (HI)	27,000
1499	Urinary Bladder - Intravesical BCG/Mitomycin instillation (HI)	500
1500	Urinary Bladder - LASER Cystolithotrite (HI)	31,500
1501	Urinary Bladder - Partial Cystectomy (HI)	27,000
1502	Urinary Bladder - Radical cystectomy (HI)	72,000
1503	Urinary Bladder - Radical cystectomy with neobladder (HI)	58,500
1504	Urinary Bladder - Repair of Traumatic bladder rupture (HI)	18,000
1505	Urinary Bladder - SPC insertion LA (HI)	2,750
1506	Urinary Bladder - SPC insertion SA (HI)	4,500
1507	Urinary Bladder - SPC insertion under USG guidance (HI)	3,000
1508	Urinary Bladder - Vesicovaginal Fistula repair (RAZ procedure) (HI)	9,000

1509	Urinary Bladder - VVF Repair (O Conner procedure) (HI)	11,700
1510	Urinary Bladder- Indiana Pouch (HI)	54,000
1511	Urinary Bladder- Percutaneous Cystolithotripsy (PCCL) GA (HI)	27,000
1512	Urinary Bladder- Percutaneous Cystolithotripsy (PCCL) SA (HI)	22,500
1513	Urinary Bladder-Hydrodistension of bladder GA (HI)	9,000
1514	Urinary Bladder-Modified CantewellRansley Operation (HI)	27,000
1515	Urinary Bladder-Radical cystectomy with Ileal conduit (HI)	45,000
1516	Urinary Bladder-Restaging TURBT(Scar resection) (HI)	9,000
1517	Urinary Bladder-TURBT 1st stage (HI)	19,800
1518	Urinary Bladder-TURBT 2nd stage (HI)	90,000
1519	Urinary Catheterization (Procedure only) (HI)	225
1520	Urinary Diversion (HI)	14,256
1521	Urinary Diversion (Ileal conduit) only (HI)	36,000
1522	Urinary Diversion (MAINZ POUCH) only (HI)	27,000
1523	Urinary Diversion (Ureterosigmoidostomy) only (HI)	27,000
1524	Urine Acetone (HI)	50

1525	Urine CS (HI)	200
1526	Urine Microalbumin (HI)	460
1527	Urine Pregnancy test RDT (HI)	100
1528	Urine RE/ME (HI)	40
1529	Urobilinogen/prophobillinogen (HI)	40
1530	Urodynamic evaluation (HI)	6,000
1531	Uroflowmetry (HI)	500
1532	USG (abdomen/pelvis) Scan (HI)	600
1533	USG A Scan (Eye) and Soft tissue - Neck, Breast etc. Scan (HI)	360
1534	USG B Scan (HI)	600
1535	USG guided drainage procedure (HI)	650
1536	USG guided FNAC (HI)	850
1537	Uterus-Cesarean Hysterectomy (HI)	27,000
1538	Uterus-Diagnostic Hysteroscopy GA (HI)	9,900
1539	Uterus-Diagnostic Hysteroscopy LA (HI)	4,000
1540	Uterus-Dilatation and Curettage GA (HI)	7,200

1541	Uterus-Dilatation and Curettage LA (HI)	2,000
1542	Uterus-Endometrial Biopsy GA (HI)	7,200
1543	Uterus-Hysterectomy Abdominal (HI)	26,100
1544	Uterus-Hysterectomy Lap converted to Open (HI)	45,000
1545	Uterus-Hysterectomy Radical -Wertheim's operation (HI)	40,500
1546	Uterus-Hysterectomy Vaginal GA/SA (HI)	27,000
1547	Uterus-Hysterectomy with Burch Colposuspension GA/SA (HI)	25,200
1548	Uterus-Hysterosalpingograph (HSG) (HI)	3,500
1549	Uterus-Hysteroscopy with Biopsy (HI)	5,500
1550	Uterus-Laparoscopic Myomectomy (HI)	41,400
1551	Uterus-Mannual Removal of Placenta (MRP) with EPI (HI)	11,700
1552	Uterus-Myomectomy GA (HI)	22,500
1553	Uterus-Suctino Evacuation for Molar Pregnancy IVA (HI)	3,000
1554	Uterus-Suction Evacuation for Molar Pregnancy GA (HI)	13,500
1555	Vagina- Hymenectom GA (HI)	11,700
1556	Vagina- Hymenectomy LA (HI)	2,000

1557	Vagina- Le Forte LA (HI)	5,400
1558	Vagina-Anterior Colporrhaphy GA/SA (HI)	13,500
1559	Vagina-Bartholin Abscess I&D GA (HI)	10,800
1560	Vagina-Bartholin Abscess I&D LA (HI)	2,000
1561	Vagina-Biopsy Vulva/Vagina GA (HI)	11,700
1562	Vagina-Biopsy Vulva/Vagina LA (HI)	2,000
1563	Vagina-Excision of Bartholin cyst GA (HI)	7,200
1564	Vagina-Excision of bartholin cyst LA (HI)	2,000
1565	Vagina-Excision of Vaginal septum SA/GA (HI)	10,800
1566	Vagina-Fothergills operation (Manchester) (HI)	18,000
1567	Vagina-Marsupilization of Bartholin cyst (HI)	3,500
1568	Vagina-Reconstruction of Artificial Vagina (HI)	27,000
1569	Vagina-Repair of Vault prolapse (HI)	23,400
1570	Vagina-Repair of vaginal/Cervical laceration Large (HI)	11,700
1571	Vagina-Repair of vaginal/Cervical laceration Small (HI)	9,900
1572	Vagina-Tension free Vaginal Tape (TVT) GA (HI)	18,000

1573	Vagina-Tension free Vaginal Tape (TVT) SA (HI)	14,400
1574	Vagina-Transobturator Tape (TOT) GA (HI)	18,000
1575	Vagina-Transobturator Tape (TOT) SA (HI)	14,400
1576	Vagina-Vaginal Radical Hysterectomy GA (HI)	36,000
1577	Vagina-Vaginal Wall Cyst Removal GA (HI)	10,800
1578	Vagina-Vaginal Wall Cyst Removal LA (HI)	2,000
1579	Vagina-Vault Thread Removal (HI)	1,000
1580	Vagina-VVF repair Complicated (HI)	36,000
1581	Vagina-VVF repair Small (HI)	25,650
1582	Vaginal Reconstruction (HI)	18,000
1583	Varicose vein surgical management with excision and ligation (HI)	10,600
1584	Vas-Microscopic varicocele ligation (HI)	18,000
1585	Vas-Vasectomy (HI)	3,000
1586	Vas-Vasectomy reversal SA/GA (HI)	27,000
1587	Vas-Vasoepididymostomy (Microsurgery)LA (HI)	3,400
1588	Vas-Vasovasostomy (Microsurgery) (HI)	27,000

1589	Ventricular Septal Defect (VSD) Device Closure (with contrast) (HI)	55,000
1590	Viral hemorrhagic fever Medical Management (HI)	8,000
1591	Vitamin B12 (HI)	1,000
1592	Vitamin D (HI)	1,500
1593	Vulva- Radical Vulvectomy GA (HI)	27,000
1594	Vulva-Evacuation of Vulvar hematoma GA (HI)	8,550
1595	Vulva-Vulvectomy Radical (HI)	30,600
1596	Vulva-Vulvectomy simple (HI)	22,500
1597	Widal (Salmonella agglutination) (HI)	100
1598	Wrist/Hand Fracture Dislocation ORIF GA (HI)	10,800
1599	Wrist/Hand Fracture Dislocation ORIF Regional Block (HI)	9,000
1600	X Ray digital (doubleexposure) (HI)	550
1601	X Ray digital (four exposure) (HI)	700
1602	X Ray digital (three exposure) (HI)	600
1603	X Ray Large(14X17) (HI)	500
1604	X Ray Medium (11X14) (HI)	400

1605	Nebulization(HealthInsurance)	50
1606	Oxygen Service(HealthInsurance)	30
1607	OPD Ticket(HI)	20
1608	Emergency(HI)	400
1609	Bed charge(HI)	40
1610	TC/DC(HI)	80
1611	TC(HI)	40
1612	Blood Sugar (F)(HI)	80
1613	Blood Sugar (F/PP)(HI)	160
1614	Blood Sugar (PP)(HI)	80
1615	Blood Sugar (R)(HI)	80
1616	DC(HI)	40
1617	CBC(HI)	330
1618	Hb(HI)	40
1619	BT(HI)	40
1620	CT(HI)	40



1621	Urine for Ketone bodies(HI)	100
1622	RBS(HI)	80
1623	RBS/F/PP(HI)	80
1624	RFT(HI)	600
1625	LFT(HI)	500
1626	Billirubin(HI)	120
1627	Tropi/ CK-MB(HI)	1,300
1628	Stool for Reducing Sugar(HI)	100
1629	OPD Follow Up(HealthInsurance)	-
1630	Dental Extraction(HealthInsurance)	150
1631	VDRL(HI)	200
1632	Blood Grouping(HI)	80
1633	USG Pregnancy(HealthInsurance)	600
1634	HIV (HI)	-
1635	PMTCT (HI)	-
1636	Dental filling (composite) per unit (HI)	350
1637	ECG (Electrocardiogram)(HI)	200
1638	Urinary Catheterization (Procedure only) (HealthInsurance)	225

1639	Dental extraction (difficult) per unit (HealthInsurance)	300
1640	Incision and drainage abscess (small) (HealthInsurance)	450
1641	Suturing Minor/Laceration repair Minor(HealthInsurance)	500
1642	Incision and drainage abscess (Large(HealthInsurance)	900
1643	Slab/ Fracture reduction POP cast minor(HealthInsurance)	1,200
1644	Ear Lobe repair (HealthInsurance)	1,500
1645	I & D LA (HealthInsurance)	1,750
1646	Dental filling (composite) per unit (HealthInsurance)	350
1647	(CPK) Creatine Phosphokinase (HI)	215
1648	CRP (Quantitative)(HealthInsurance)	600
1649	Typhoid antibody (IgG/IgM)(HealthInsurance)	700
1650	Scrub Typhus antibody (IgG/IgM)(HealthInsurance)	1,300
1651	ICU with ventilator/per day(HealthInsurance)	6,000
1652	ICU with (Bipap) per day(HealthInsurance)	4,500
1653	CPAP ( continious positive air pressure)(HealthInsurance)	1,900
1654	CAPD (per Packed/dialysate) (if not covered by other programs) + service cost (HealthInsurance)	480

1655	CAP( CAPD) (HealthInsurance)	21
1656	Fundus Photography (Single eye)(HealthInsurance)	500
1657	OCT(single eye)(HealthInsurance)	1,500
1658	OBG (Dental)(HealthInsurance)	700
1659	NCT ( nerve conduction test )(HealthInsurance)	2,000
1660	USG Breast (single)(HealthInsurance)	600
1661	USG Breast (double)(HealthInsurance)	1,000
1662	Scortal USG(HealthInsurance)	800
1663	USG (Eye, Soft tissue, Neck, Throat, hand) A Scan (HI)	600
1664	USG (Anomaly Scan)(HealthInsurance)	1,000
1665	X -ray double view forearm /leg(HealthInsurance)	700
1666	X - ray double view ( both thigh both pelwis or HIp(HealthInsurance)	750
1667	X - ray double view (spine tow segment )(HealthInsurance)	650
1668	X - ray (forearm/ leg)(HealthInsurance)	400
1669	X - ray double view forear /leg(HealthInsurance)	450
1670	X - ray (both forearm /both leg)(HealthInsurance)	600

1671	X - ray ( chest)(HealthInsurance)	500
1672	Other (HealthInsurance)	100
1673	Other2(HealthInsurance)	200
1674	Other3(HealthInsurance)	300
1675	Other4(HealthInsurance)	400
1676	Other5(HealthInsurance)	500
1677	Other6(HealthInsurance)	600
1678	Other7(HealthInsurance)	700
1679	Other8(HealthInsurance)	800
1680	Other9(HealthInsurance)	900
1681	X-ray (both Thigh/Pelvis or Hip)(HealthInsurance)	650
1682	X-ray double view(Thigh/Pelvis/Shoulder)(HealthInsurance)	500
1683	X-ray (Thigh with Pelvis) (HealthInsurance)	500
1684	X-ray double view (Thigh with Pelvis)(HealthInsurance)	600
1685	X-ray (calvicle)(HealthInsurance)	400
1686	X-ray (PNS)(HealthInsurance)	500

1687	X-ray skull(HealthInsurance)	450
1688	X-ray (Nasal bone/jaw/mandible/face bone)(HealthInsurance)	450
1689	X-ray (Temporal/Occipital)(HealthInsurance)	500
1690	X-ray (spine to segment)(HealthInsurance)	550
1691	X-ray (Spine)(HealthInsurance)	500
1692	X-ray double view (Thigh/Pelvis/Shoulder)(HealthInsurance)	500
1693	Nebulizations(HealthInsurance)	50
1694	Admission Charge (HealthInsurance)	50
1695	GENE X-PERT (HI)	1
1696	Crown (PFM) (%)	2,000
1697	Crown PFM (%)	2,000
1698	Crown PFM (General)	2,000
1699	GRBS (HealthInsurance)	60
1700	Crown (PFM) (General)	2,000
1701	Fluid Aspiration Charge	250
1702	Fluid Aspiration (General)	250
1703	COVID-19 Antigen(General)	-

1704	Stool for H-Pylori(HealthInsurance)	600
1705	TFT(General)	900
1706	vitamin B12(General)	1,200
1707	vitamin D(General)	2,000

### ७. निर्णय गर्ने प्रक्रिया र अधिकार:

निर्णय गर्ने अधिकारी :

१) अस्पताल व्यवस्थापन समिति: अस्पताल व्यवस्थापन समिति गठन आदेश, २०८० को अधिनमा रहि निर्णय गर्ने।

२) मेडिकल सुपरीटेन्डेण्ट: आवश्यक ऐन/कानूनको आधारमा रहि कार्यालय प्रमुखबाट निर्णय हुने व्यवस्था गरिएको।

८. निर्णय उपर उजुरी सुन्ने अधिकारी :

कार्यालय प्रमुख -१ हुने व्यवस्था गरिएको।

९. सम्पादन गरेको कामको विवरण यस आ.व.को दाश्रो त्रैमासिक सम्म यस अस्पतालबाट प्रवाह भएका सेवाहरुको विवरण।

SN	services (2080-2081)	Quarter 1			Total Quarter 1	Quarter 2			Total Quarter 2	Quarter 3			Total Quarter 3	Grand total
		Shra wan	Bha dra	Ash win		Kart ik	Man gsir	Pou sh		ma gh	Falg un	Chai tra		
1	Total Clients Served	100 43	100 10	93 36	293 89	82 72	77 72	84 88	245 32	## ##	93 95	98 80	293 69	832 90
2	Emerge ncy Cases	978	116 0	16 30	376 8	12 51	81 1	82 3	288 5	10 49	96 6	95 7	297 2	962 5
3	Total Out Patient	906 5	885 0	77 62	256 77	70 25	69 61	76 65	216 51	90 45	84 29	89 23	263 97	737 25

	<b>Service including EHS Service</b>													
3.1	Total EHS services	145	187	161	493	126	82	74	282	108	110	96	314	1089
<b>4</b>	<b>Total In Patient Service (IPD) - Admission</b>	329	390	393	1112	333	254	263	850	349	274	283	906	2868
<b>5</b>	<b>Discharge</b>	277	345	418	1040	342	291	254	887	343	295	301	939	2866
<b>6</b>	<b>Inpatient days</b>	924	1037	1103	3064	867	757	727	2351	983	803	884	2670	8085
<b>7</b>	<b>Bed Occupancy Rate (%)</b>	53.10	59.60	63.39	58.70	45.87	40.05	38.46	41.46	52.01	42.48	46.77	47.09	147.243
<b>8</b>	<b>Average length of stay in hospital</b>	3.34	3.01	2.66	3.00	2.53	2.98	2.76	2.76	2.81	2.72	2.93	2.82	8.58
<b>9</b>	<b>Through put of inpatients</b>	5.67	6.72	6.77	6.39	5.74	4.03	4.17	4.65	5.55	4.34	4.49	4.79	15.8267
<b>10</b>	<b>Hospital bed turnover interval</b>	1.95	1.45	1.77	1.72	2.93	4.46	4.43	2.45	2.59	4.19	3.75	3.51	7.68667
<b>11</b>	<b>Infection rate among surgical cases</b>	0	0	0	0	0	0	0	0	0	0	0	0	0
<b>12</b>	<b>Physiotherapy services</b>	252	158	111	521	91	141	367	599	323	362	429	1114	2234

<b>13</b>	<b>Total OCMC cases</b>	1	2	1	4	1	2	1	4	4	3	2	9	17
<b>14</b>	<b>SSU + Geriatric services</b>	204	164	161	529	144	104	132	380	134	123	101	358	1267
<b>15</b>	<b>Total SNCU Services</b>	6	6	14	26	9	3	5	17	4	1	4	9	52
<b>16</b>	<b>Deliveries</b>	71	70	89	230	86	55	69	210	73	46	44	163	603
16.1	Spontaneous V. Delivery (Normal Delivery)	56	59	69	184	68	46	54	168	60	32	28	120	472
16.2	Caesarian Section	15	10	17	42	18	9	14	41	13	14	16	43	126
16.3	Assisted V. Delivery	0	1	1	2	0	0	1	1	0	0	0	0	3
17	Obstetric complications	3	5	8	16	4	5	3	12	3	3	0	6	34
18	CAC (MVA/M A)	21	20	14	55	13	17	18	48	20	30	12	62	165
19	PAC	11	4	6	21	3	4	7	14	9	6	5	20	55
20	Total Still Birth Cases	0	0	2	2	0	0	0	0	0	1	0	1	3
<b>21</b>	<b>Total Major Surgeries excluding LSCS</b>	39	32	18	89	12	37	31	80	28	20	24	72	241
21.1	intermediate	31	33	20	84	20	23	18	61	37	37	35	109	254



21. 2	Minor Surgeries	54	54	30	138	18	27	40	85	36	47	38	121	344
22	<b>Procedure</b>													0
22. 1	New Implant users	12	16	6	34	4	8	14	26	19	13	8	40	100
22. 2	New DEPO users	0	0	3	3	1	2	2	5	0	0	3	3	11
22. 3	New Pills users	1	1	3	5	1	0	3	4	2	0	3	5	14
22. 4	New IUCD users	3	2	2	7	2	0	1	3	2	3	2	7	17
23	<b>Mortality (No. of Death Cases)</b>	3	3	6	12	1	2	1	4	2	2	6	10	26
23. 1	Total Maternal Death Cases	0	0	0	0	0	0	0	0	0	0	0	0	0
23. 2	Total Under 5 Death Cases	0	0	0	0	0	0	0	0	0	0	0	0	0
23. 3	Total Neonatal Death Cases	0	0	0	0	0	0	0	0	0	0	0	0	0
23. 4	Total Post Operative Deaths	0	0	0	0	0	0	0	0	0	0	0	0	0
23. 5	Total Other Deaths	3	3	6	12	1	2	1	4	2	2		4	20
24	<b>Total Brought</b>	1	4	8	13	2	3		6	3	2	5	10	29

	<b>Death Cases</b>													
25	<b>Referral</b>				0				0				0	0
26	Total Referred In	31	29	43	103	13	15	17	45	6	6	10	22	170
27	Total Referred Out	123	129	538	790	619	582	546	1747	669	161	144	974	3511
28	<b>Diagnostic &amp; Investigation</b>													0
28.1	Total Lab Services per person	3747	3977	4099	11823	3335	2768	2788	8891	3120	3030	3277	9427	30141
28.2	X-ray	2098	1573	1887	5558	1763	1744	1963	5470	2238	2069	2093	6400	17428
28.3	USG	1293	1111	927	3331	920	948	879	2747	940	888	965	2793	8871
28.4	ECG	569	542	439	1550	510	447	522	1479	774	609	653	2036	5065
28.5	Echo	176	171	153	500	170	130	194	494	343	240	268	851	1845
28.6	Total Post Mortems	11	9	10	30	14	7	2	23	5	7	11	23	76
28.7	New TB Clients	0	2	2	4	1	3	2	6	1	2	0	3	13
28.8	New ART Clients (+ve)	3	2	0	5	2	0	1	3	3	3	1	7	15
28.9	dressing	543	349	344	1236	242	289	303	834	266	242	307	815	2885
28.1	injection	331	287	285	903	236	248	332	816	466	403	418	1287	3006
28.11	plaster	145	139	152	436	133	179	134	446	137	74	78	289	1171

28. 12	VIA program me	0	0	0	0	18	17	0	35	3	0	0	3	38
-----------	----------------------	---	---	---	---	----	----	---	----	---	---	---	---	----

१०. सूचना अधिकारी र प्रमुखको नाम र पद :

कार्यालय प्रमुख : डा सिद्धार्थ खनाल

पद : निमित्त प्रमुख मेडिकल सुपरिटेन्डेण्ट

फोन नं : ९८५६०९०९९८

सूचना अधिकारी : डा शम्भु अधिकारी

पद : क एनेस्थेसियोलोजिस्ट

फोन नं : ९८५६०४४४९७

११. ऐन, नियम, विनियम, वा निर्देशिकाको सूची :

क्र.सं. ऐन तथा नियमावली

- 1 आर्थिक कार्यविधि ऐन, २०५५
- 2 औषधि ऐन, २०३५
- 3 भ्रमण खर्च नियमावली, २०६४
- 4 आर्थिक कार्यविधि नियमावली, २०६४
- 5 मृगौला प्रत्यारोपण (नियमित तथा निषेध) नियमावली, २०५८
- 6 मानव शरीरको अङ्ग प्रत्यारोपण (नियमित तथा निषेध) ऐन, २०५५
- 7 नेपाल मेडिकल काउन्सिल ऐन, २०२०
- 8 नेपाल स्वास्थ्य व्यवसायी परिषद् नियमावली, २०५६

- 9 नेपाल नर्सिङ्ग परिषद् ऐन, २०५२
- 10 नेपाल फार्मेसी परिषद् ऐन, २०५७
- 11 नेपाल स्वास्थ्य अनुसन्धान परिषद् ऐन, २०४७
- 12 नेपाल स्वास्थ्य व्यवसायी परिषद् ऐन, २०५३
- 13 नेपाल स्वास्थ्य सेवा ऐन, २०५३
- 14 निजामती सेवा नियमावली (सातौं संशोधन) नियमावली, २०६४
- 15 निजामती सेवा ऐन, २०४९
- 16 निजामती सेवाका कर्मचारीको आचरण सम्बन्धी नियमावली, २०६५
- 17 नेपाल मेडिकल काउन्सिल नियमावली, २०२४
- 18 प्रशासकीय कार्यविधि (नियमित गर्ने)ऐन, २०१३
- 19 सार्वजनिक खरिद नियमावली, २०६४
- 20 सार्वजनिक खरिद ऐन, २०६३
- 21 स्वास्थ्यकर्मी तथा स्वास्थ्य संस्थाको सुरक्षा सम्बन्धी ऐन, २०६६

## १२. आम्दानी, खर्च तथा आर्थिक कारोवार सम्बन्धी अन्नावधिक विवरण ( आ.व. ०८१/८२)



प्रदेश सरकार, गण्डकी प्रदेश  
सामाजिक विकास तथा स्वास्थ्य मन्त्रालय  
अस्पतालहरू  
गोरखा अस्पताल, गोरखा  
कार्यालय कोड नं : ३४००९३६०१४  
खर्चको फोटवारी

म.ले.प. फारम नं:२१०

बजेट उपरीषेक नम्बर: ३४०९११४२३

वार्षिक बर्ष: २०८१/८२

आयोजना/कार्यक्रम नाम: परिवार कल्याण कार्यक्रम(संघ शसर्त अनुदान)

महिना: चैत

खर्च/वित्तीय संकेत नम्बर / नाम	प्राथमिक तह		द्वितीय तह		अन्तिम बजेट	यस महिना सम्मको निकास	गत महिना सम्मको खर्च	यस महिनाको खर्च	यस महिना सम्मको खर्च	पेस्की	पेस्की बाहेक खर्च रकम	बाँकी बजेट	
	स्रोत व्यहोर्ने निकाय	भुक्तानी विधि	स्रोत व्यहोर्ने निकाय	भुक्तानी विधि									
2252वर्षिक खर्च					११,१४९,०००.००	६,७६२,२४०.००	६,४०४,१४०.००	२४८,१००.००	६,७६२,२४०.००	६००,०००.००	६,१६२,२४०.००	४,९९६,७४०.००	
2.7.22.1637पुरुष स्वास्थ्य समूहका सेवा	1102001-नेपाल सरकार	12-सर्व अनुदान	1102001-नेपाल सरकार	01-नगर	२००,०००.००	०.००	०.००	०.००	०.००	०.००	०.००	२००,०००.००	
2.7.22.1901परिवार नियोजन र क्षितिगतिकोषी	1102001-नेपाल सरकार	12-सर्व अनुदान	1102001-नेपाल सरकार	01-नगर	१४०,०००.००	१८,३००.००	८,६००.००	९,७००.००	१८,३००.००	०.००	१८,३००.००	१२१,७००.००	
2.7.22.1903संरक्षण कार्यक्रम MNM कार्यक्रम	1102001-नेपाल सरकार	12-सर्व अनुदान	1102001-नेपाल सरकार	01-नगर	२,८१९,०००.००	२,०२२,४४०.००	१,७७३,६४०.००	२४८,४००.००	२,०२२,४४०.००	१००,०००.००	१,९२२,४४०.००	७९६,५६०.००	
2.7.22.191प्रजनन सर्वेक्षणसमावेश स्वास्थ्य कार्यक्रम कार्यक्रम	1102001-नेपाल सरकार	12-सर्व अनुदान	1102001-नेपाल सरकार	01-नगर	८,०००,०००.००	४,७१७,३००.००	४,७१७,३००.००	०.००	४,७१७,३००.००	४००,०००.००	४,३१७,३००.००	३,९१८,३००.००	
					<b>जम्मा</b>	<b>११,१४९,०००.००</b>	<b>६,७६२,२४०.००</b>	<b>६,४०४,१४०.००</b>	<b>२४८,१००.००</b>	<b>६,७६२,२४०.००</b>	<b>६००,०००.००</b>	<b>६,१६२,२४०.००</b>	<b>४,९९६,७४०.००</b>

स्रोतगत जम्मा

1102001-नेपाल सरकार					११,१४९,०००.००	६,७६२,२४०.००	६,४०४,१४०.००	२४८,१००.००	६,७६२,२४०.००	६००,०००.००	६,१६२,२४०.००	४,९९६,७४०.००	
		12-सर्व अनुदान			११,१४९,०००.००	६,७६२,२४०.००	६,४०४,१४०.००	२४८,१००.००	६,७६२,२४०.००	६००,०००.००	६,१६२,२४०.००	४,९९६,७४०.००	
					<b>जम्मा</b>	<b>११,१४९,०००.००</b>	<b>६,७६२,२४०.००</b>	<b>६,४०४,१४०.००</b>	<b>२४८,१००.००</b>	<b>६,७६२,२४०.००</b>	<b>६००,०००.००</b>	<b>६,१६२,२४०.००</b>	<b>४,९९६,७४०.००</b>



प्रदेश सरकार, गण्डकी प्रदेश  
सामाजिक विकास तथा स्वास्थ्य मन्त्रालय  
अस्पतालहरू  
गोरखा अस्पताल, गोरखा  
कार्यालय कोड नं : ३५००९३६०१४  
खर्चको फोटोबारी

म.ने.प. फारम नं:२१०

बजेट उपशीर्षक नम्बर: ३५००३०१२३  
आयोजना/कार्यक्रम नाम: अस्पतालहरू

आर्थिक वर्ष: २०८१/८२  
महिना: वैत

खर्च/वित्तीय संकेत नम्बर / नाम	प्राथमिक तह		द्वितीय तह		अन्तिम बजेट	यस महिना सम्मको निकास	गत महिना सम्मको खर्च	यस महिनाको खर्च	यस महिना सम्मको खर्च	पेस्की	पेस्की बाहेक खर्च रकम	बाँकी बजेट
	स्रोत व्यहोने निकाय	भुक्तानी विधि	स्रोत व्यहोने निकाय	भुक्तानी विधि								
<b>2111वैद्यकीय खर्चको</b>					५१,६११,०००.००	१८,६०५,७८९.१५	१६,६१७,८६१.६५	१,९८७,९१७.५०	१८,६०५,७८९.१५	०.००	१८,६०५,७८९.१५	३३,००५,२१०.८५
1.1.1.109भारतकमल चौरीगानी	1100001-नेपाल सरकार/उपेक्ष मन्त्रालय	01-नगर	1100001-नेपाल सरकार/उपेक्ष मन्त्रालय	01-नगर	६४५,०००.००	२०३,८८१.००	१६०,८८८.८०	३६,९९२.२०	२०३,८८१.००	०.००	२०३,८८१.००	४४१,११९.००
1.1.1.112मधुवनगर बागौ अडौ	1100001-नेपाल सरकार/उपेक्ष मन्त्रालय	01-नगर	1100001-नेपाल सरकार/उपेक्ष मन्त्रालय	01-नगर	२,४४६,०००.००	१,१४९,९३९.६०	१,१४९,९३९.२०	१,१४९,९३९.६०	१,१४९,९३९.६०	०.००	१,१४९,९३९.६०	१,२९६,०६०.४०
1.1.1.134मधुवनगर नर्सिङी	1100001-नेपाल सरकार/उपेक्ष मन्त्रालय	01-नगर	1100001-नेपाल सरकार/उपेक्ष मन्त्रालय	01-नगर	७,९४२,०००.००	३,८३४,५१४.३०	३,३९४,०६७.८०	४३९,०००.५०	३,८३४,५१४.३०	०.००	३,८३४,५१४.३०	४,१०७,४८५.७०
1.1.1.155भारतकमलकुन्ड (फर्की/बागौ/बागौ) 1100001-नेपाल सरकार/उपेक्ष मन्त्रालय	1100001-नेपाल सरकार/उपेक्ष मन्त्रालय	01-नगर	1100001-नेपाल सरकार/उपेक्ष मन्त्रालय	01-नगर	१३,६११,०००.००	७,४७२,०००.००	६,७२८,१९०.२०	८१३,४९०.००	७,४७२,०००.००	०.००	७,४७२,०००.००	६,०५७,९९९.८०
1.1.1.155भारतकमलकुन्ड (फर्की/बागौ/बागौ) 1100001-नेपाल सरकार/उपेक्ष मन्त्रालय	1100001-नेपाल सरकार/उपेक्ष मन्त्रालय	01-नगर	1100001-नेपाल सरकार/उपेक्ष मन्त्रालय	01-नगर	२,३४३,०००.००	४८७,९७८.००	४४६,४७८.२०	४०,५००.६०	४८७,९७८.००	०.००	४८७,९७८.००	१,८५६,०२१.८०
1.1.1.155भारतकमलकुन्ड (फर्की/बागौ/बागौ) 1100001-नेपाल सरकार/उपेक्ष मन्त्रालय	1100001-नेपाल सरकार/उपेक्ष मन्त्रालय	01-नगर	1100001-नेपाल सरकार/उपेक्ष मन्त्रालय	01-नगर	४,५६७,०००.००	२,४४४,३४०.००	२,३११,३३३.६०	२४५,००६.४०	२,४४४,३४०.००	०.००	२,४४४,३४०.००	२,१२१,६९३.६०
1.1.1.2मधुवनगर नर्सिङी	1100001-नेपाल सरकार/उपेक्ष मन्त्रालय	01-नगर	1100001-नेपाल सरकार/उपेक्ष मन्त्रालय	01-नगर	१,०००,०००.००	३,७०४.६०	३,७०४.६०	०.००	३,७०४.६०	०.००	३,७०४.६०	-३,७०४.६०
1.1.1.5मधुवनगर अडौ	1100001-नेपाल सरकार/उपेक्ष मन्त्रालय	01-नगर	1100001-नेपाल सरकार/उपेक्ष मन्त्रालय	01-नगर	४,३३१,०००.००	२,२४३,२०३.००	२,०४६,१९९.२०	१८७,००३.८०	२,२४३,२०३.००	०.००	२,२४३,२०३.००	२,०८७,१९९.२०
1.1.1.8३उपेक्ष नर्सिङी सञ्चक	1100001-नेपाल सरकार/उपेक्ष मन्त्रालय	01-नगर	1100001-नेपाल सरकार/उपेक्ष मन्त्रालय	01-नगर	६३९,०००.००	०.००	०.००	०.००	०.००	०.००	०.००	६३९,०००.००
1.1.1.84वार्डन सप्लोसी	1100001-नेपाल सरकार/उपेक्ष मन्त्रालय	01-नगर	1100001-नेपाल सरकार/उपेक्ष मन्त्रालय	01-नगर	१,०४१,०००.००	४०४,९८९.४०	३६४,०२३.८०	४०,९६५.६०	४०४,९८९.४०	०.००	४०४,९८९.४०	६३६,०१०.६०
<b>2112शैक्षणिक</b>					४९०,०००.००	३८०,०००.००	०.००	३८०,०००.००	३८०,०००.००	०.००	३८०,०००.००	११०,०००.००
1.3.1.1शैक्षणिक कार्यक्रमको विभाजन बजेट	1100001-नेपाल सरकार/उपेक्ष मन्त्रालय	01-नगर	1100001-नेपाल सरकार/उपेक्ष मन्त्रालय	01-नगर	४९०,०००.००	३८०,०००.००	०.००	३८०,०००.००	३८०,०००.००	०.००	३८०,०००.००	११०,०००.००
<b>2113वैद्यकीय बजेट</b>					१,०६९,०००.००	३३३,६९८.००	३३३,७४८.००	३८,९६०.००	३३३,६९८.००	०.००	३३३,६९८.००	७३५,३०२.००
1.2.1.17वैद्यकीय बजेट	1100001-नेपाल सरकार/उपेक्ष मन्त्रालय	01-नगर	1100001-नेपाल सरकार/उपेक्ष मन्त्रालय	01-नगर	१,०६९,०००.००	३३३,६९८.००	३३३,७४८.००	३८,९६०.००	३३३,६९८.००	०.००	३३३,६९८.००	७३५,३०२.००
<b>21132वैद्यकीय बजेट</b>					१,०१६,०००.००	६४४,५९९.००	६४४,५९९.००	७४,१६०.००	६४४,५९९.००	०.००	६४४,५९९.००	७४,१६०.००
1.2.2.4वैद्यकीयको लागि खर्चको बजेट	1100001-नेपाल सरकार/उपेक्ष मन्त्रालय	01-नगर	1100001-नेपाल सरकार/उपेक्ष मन्त्रालय	01-नगर	१,०१६,०००.००	६४४,५९९.००	६४४,५९९.००	७४,१६०.००	६४४,५९९.००	०.००	६४४,५९९.००	७४,१६०.००
<b>21134वैद्यकीयको बजेट</b>					१४५,०००.००	१४३,४००.००	१४३,४००.००	०.००	१४३,४००.००	०.००	१४३,४००.००	१,६००.००
1.2.4.10वैद्यकीयको लागि खर्चको लागि विभिन्न सामग्री/उपकरण/संयोजक/संयोजक/संयोजक	1100001-नेपाल सरकार/उपेक्ष मन्त्रालय	01-नगर	1100001-नेपाल सरकार/उपेक्ष मन्त्रालय	01-नगर	१४५,०००.००	१४३,४००.००	१४३,४००.००	०.००	१४३,४००.००	०.००	१४३,४००.००	१,६००.००
<b>21135वैद्यकीय बजेट</b>					१,०००,०००.००	४८५,३०९.२४	४८५,३०९.२४	४२,५७०.४४	४८५,३०९.२४	०.००	४८५,३०९.२४	५१४,६९०.७६
1.2.13.11मनुष्य स्वास्थ्य/मानव स्वास्थ्य/मानव स्वास्थ्य	1100001-नेपाल सरकार/उपेक्ष मन्त्रालय	01-नगर	1100001-नेपाल सरकार/उपेक्ष मन्त्रालय	01-नगर	१,०००,०००.००	४८५,३०९.२४	४८५,३०९.२४	४२,५७०.४४	४८५,३०९.२४	०.००	४८५,३०९.२४	५१४,६९०.७६
<b>2121सामाजिक सुरक्षा खर्च</b>					१०१,०००.००	०.००	०.००	०.००	०.००	०.००	०.००	१०१,०००.००
1.6.1.1वैद्यकीयको लागि खर्चको लागि खर्च	1100001-नेपाल सरकार/उपेक्ष मन्त्रालय	01-नगर	1100001-नेपाल सरकार/उपेक्ष मन्त्रालय	01-नगर	१०१,०००.००	०.००	०.००	०.००	०.००	०.००	०.००	१०१,०००.००
<b>2122वैद्यकीयको लागि खर्चको लागि खर्च</b>					४८०,०००.००	४९९,४००.८५	३७३,४८५.९५	४८,८८४.९०	४९९,४००.८५	०.००	४९९,४००.८५	४,७१९.१५
1.6.2.2वैद्यकीयको लागि खर्चको लागि खर्च	1100001-नेपाल सरकार/उपेक्ष मन्त्रालय	01-नगर	1100001-नेपाल सरकार/उपेक्ष मन्त्रालय	01-नगर	४८०,०००.००	४९९,४००.८५	३७३,४८५.९५	४८,८८४.९०	४९९,४००.८५	०.००	४९९,४००.८५	४,७१९.१५





प्रदेश सरकार, गण्डकी प्रदेश  
सामाजिक विकास तथा स्वास्थ्य मन्त्रालय  
अस्पतालहरू  
गोरखा अस्पताल, गोरखा  
कार्यालय कोड नं: ३५००९३६०१४  
**खर्चको फाँटबारी**

म.ले.प. फारम नं: २१०

बजेट उपशीर्षक नम्बर: ३५०१११३८३

आयोजना/कार्यक्रम नाम: नर्सिङ तथा सामाजिक सुरक्षा सेवा कार्यक्रम(संघ शसर्त अनुदान)

आर्थिक वर्ष: २०८१/८२

महिना: चैत

खर्च/वित्तीय संकेत नम्बर / नाम	प्राथमिक तह		द्वितीय तह		अन्तिम बजेट	यस महिना सम्मको निकास	गत महिना सम्मको खर्च	यस महिनाको खर्च	यस महिना सम्मको खर्च	पेस्की	पेस्की बाहेक खर्च रकम	बाँकी बजेट
	स्रोत व्यहोर्ने निकाय	भुक्तानी विधि	स्रोत व्यहोर्ने निकाय	भुक्तानी विधि								
22522कार्यक्रम खर्च					३,६००,०००.००	१,३२४,२७४.००	१,४८९,७१६.००	४२६,४४७.००	१,३७४,२७४.००	४०,०००.००	१,३२४,२७४.००	२,२७५,७२६.००
2.7.22.1924अस्पतालका आधारभूत वैद्यकीय कार्य स्थापना, सामाजिक सेवा कार्यालय र एम्बुलान्स सेवा प्रदान गर्नका लागि	1102001-नेपाल सरकार	12-नर्सिङ अनुदान	1102001-नेपाल सरकार	01-नर्स	३,६००,०००.००	१,३२४,२७४.००	१,४८९,७१६.००	४२६,४४७.००	१,३७४,२७४.००	४०,०००.००	१,३२४,२७४.००	२,२७५,७२६.००
<b>जम्मा</b>					३,६००,०००.००	१,३२४,२७४.००	१,४८९,७१६.००	४२६,४४७.००	१,३७४,२७४.००	४०,०००.००	१,३२४,२७४.००	२,२७५,७२६.००

स्रोतगत जम्मा

1102001-नेपाल सरकार	३,६००,०००.००	१,३२४,२७४.००	१,४८९,७१६.००	४२६,४४७.००	१,३७४,२७४.००	४०,०००.००	१,३२४,२७४.००	२,२७५,७२६.००
12-नर्सिङ अनुदान	३,६००,०००.००	१,३२४,२७४.००	१,४८९,७१६.००	४२६,४४७.००	१,३७४,२७४.००	४०,०००.००	१,३२४,२७४.००	२,२७५,७२६.००
<b>जम्मा</b>	३,६००,०००.००	१,३२४,२७४.००	१,४८९,७१६.००	४२६,४४७.००	१,३७४,२७४.००	४०,०००.००	१,३२४,२७४.००	२,२७५,७२६.००



प्रदेश सरकार, गण्डकी प्रदेश  
सामाजिक विकास तथा स्वास्थ्य मन्त्रालय  
अस्पतालहरू  
गोरखा अस्पताल, गोरखा  
कार्यालय कोड नं: ३५००९३६०१४  
**खर्चको फाँटबारी**

म.ले.प. फारम नं: २१०

बजेट उपशीर्षक नम्बर: ३५०१११३४३

आयोजना/कार्यक्रम नाम: एड्स तथा यौन रोग नियन्त्रण(संघ शसर्त अनुदान)

आर्थिक वर्ष: २०८१/८२

महिना: चैत

खर्च/वित्तीय संकेत नम्बर / नाम	प्राथमिक तह		द्वितीय तह		अन्तिम बजेट	यस महिना सम्मको निकास	गत महिना सम्मको खर्च	यस महिनाको खर्च	यस महिना सम्मको खर्च	पेस्की	पेस्की बाहेक खर्च रकम	बाँकी बजेट
	स्रोत व्यहोर्ने निकाय	भुक्तानी विधि	स्रोत व्यहोर्ने निकाय	भुक्तानी विधि								
22522कार्यक्रम खर्च					४२५,०००.००	४१५,२४५.००	३६६,४१५.००	४४,७३०.००	४१५,२४५.००	३४,०००.००	३८१,२४५.००	१०९,७५६.००
2.7.22.1928(अ) र (ब) अनुदानको अन्तर्गत प्यासाङ सेना, अरुण र सेनाका कर्मचारीको स्वास्थ्य सुधारका लागि, एड्स र यौन रोग नियन्त्रणका लागि सामाजिक सेवा, अड्डाको (आवृत्ति) अनुदान र विदेशी सेवा (विशेष) अनुदान	1102001-नेपाल सरकार	12-नर्सिङ अनुदान	1102001-नेपाल सरकार	01-नर्स	४२५,०००.००	४१५,२४५.००	३६६,४१५.००	४४,७३०.००	४१५,२४५.००	३४,०००.००	३८१,२४५.००	१०९,७५६.००
<b>जम्मा</b>					४२५,०००.००	४१५,२४५.००	३६६,४१५.००	४४,७३०.००	४१५,२४५.००	३४,०००.००	३८१,२४५.००	१०९,७५६.००

स्रोतगत जम्मा

1102001-नेपाल सरकार	४२५,०००.००	४१५,२४५.००	३६६,४१५.००	४४,७३०.००	४१५,२४५.००	३४,०००.००	३८१,२४५.००	१०९,७५६.००
12-नर्सिङ अनुदान	४२५,०००.००	४१५,२४५.००	३६६,४१५.००	४४,७३०.००	४१५,२४५.००	३४,०००.००	३८१,२४५.००	१०९,७५६.००
<b>जम्मा</b>	४२५,०००.००	४१५,२४५.००	३६६,४१५.००	४४,७३०.००	४१५,२४५.००	३४,०००.००	३८१,२४५.००	१०९,७५६.००





प्रदेश सरकार, गण्डकी प्रदेश  
सामाजिक विकास तथा स्वास्थ्य मन्त्रालय  
अस्पतालहरू  
गोरखा अस्पताल, गोरखा  
कार्यालय कोड नं : ३५००९३६०१४  
खर्चको फाँटवारी

म.ले.प. फारम नं:२१०

बजेट उपशीर्षक नम्बर: ३५०९११३१३

आयोजना/कार्यक्रम नाम: स्वास्थ्य व्यवस्थापन कार्यक्रम(संघ शसर्त अनुदान)

आर्थिक वर्ष: २०८१/८२

महिना: चैत

खर्च/वित्तीय संकेत नम्बर / नाम	प्राथमिक तह		द्वितीय तह		अन्तिम बजेट	यस महिना सम्मको निकास	गत महिना सम्मको खर्च	यस महिनाको खर्च	यस महिना सम्मको खर्च	पेस्की	पेस्की बाहेक खर्च रकम	बाँकी बजेट
	स्रोत व्यहोर्ने निकाय	भुक्तानी विधि	स्रोत व्यहोर्ने निकाय	भुक्तानी विधि								
22522सर्वेक्षण खर्च					५००,०००.००	०.००	०.००	०.००	०.००	०.००	०.००	५००,०००.००
2.7.22.1877स्वस्थताहस्ता प्रोत्साहनी, सरसचरौं तथा स्वास्थ्य र स्वास्थ्यकर्मी चोहर व्यवस्थापन सुधार तथा प्रतिविजन खर्च	1102001-नेपाल सरकार	12-मार्त अडुपन	1102001-नेपाल सरकार	01-मार्त	५००,०००.००	०.००	०.००	०.००	०.००	०.००	०.००	५००,०००.००
<b>जम्मा</b>					५००,०००.००	०.००	०.००	०.००	०.००	०.००	०.००	५००,०००.००

स्रोतगत जम्मा

1102001-नेपाल सरकार					५००,०००.००	०.००	०.००	०.००	०.००	०.००	०.००	५००,०००.००
		12-मार्त अडुपन			५००,०००.००	०.००	०.००	०.००	०.००	०.००	०.००	५००,०००.००
<b>जम्मा</b>					५००,०००.००	०.००	०.००	०.००	०.००	०.००	०.००	५००,०००.००



प्रदेश सरकार, गण्डकी प्रदेश  
सामाजिक विकास तथा स्वास्थ्य मन्त्रालय  
अस्पतालहरू  
गोरखा अस्पताल, गोरखा  
कार्यालय कोड नं : ३५००९३६०१४  
खर्चको फाँटवारी

म.ले.प. फारम नं:२१०

बजेट उपशीर्षक नम्बर: ३५०९११३२३

आयोजना/कार्यक्रम नाम: स्वास्थ्य क्षेत्र सुधार कार्यक्रम(संघ शसर्त अनुदान)

आर्थिक वर्ष: २०८१/८२

महिना: चैत

खर्च/वित्तीय संकेत नम्बर / नाम	प्राथमिक तह		द्वितीय तह		अन्तिम बजेट	यस महिना सम्मको निकास	गत महिना सम्मको खर्च	यस महिनाको खर्च	यस महिना सम्मको खर्च	पेस्की	पेस्की बाहेक खर्च रकम	बाँकी बजेट
	स्रोत व्यहोर्ने निकाय	भुक्तानी विधि	स्रोत व्यहोर्ने निकाय	भुक्तानी विधि								
22522सर्वेक्षण खर्च					६,०००,०००.००	५,९९६,९९८.६९	५,९९६,९९८.६९	०.००	५,९९६,९९८.६९	०.००	५,९९६,९९८.६९	३,८०१.३१
2.7.22.1927स्वास्थ्यसुधार कार्यक्रम कार्यालय विधिजन्य तथा स्वास्थ्यकर्मीको लागि अन्न	1102001-नेपाल सरकार	12-मार्त अडुपन	1102001-नेपाल सरकार	01-मार्त	६,०००,०००.००	५,९९६,९९८.६९	५,९९६,९९८.६९	०.००	५,९९६,९९८.६९	०.००	५,९९६,९९८.६९	३,८०१.३१
<b>जम्मा</b>					६,०००,०००.००	५,९९६,९९८.६९	५,९९६,९९८.६९	०.००	५,९९६,९९८.६९	०.००	५,९९६,९९८.६९	३,८०१.३१

स्रोतगत जम्मा

1102001-नेपाल सरकार					६,०००,०००.००	५,९९६,९९८.६९	५,९९६,९९८.६९	०.००	५,९९६,९९८.६९	०.००	५,९९६,९९८.६९	३,८०१.३१
		12-मार्त अडुपन			६,०००,०००.००	५,९९६,९९८.६९	५,९९६,९९८.६९	०.००	५,९९६,९९८.६९	०.००	५,९९६,९९८.६९	३,८०१.३१
<b>जम्मा</b>					६,०००,०००.००	५,९९६,९९८.६९	५,९९६,९९८.६९	०.००	५,९९६,९९८.६९	०.००	५,९९६,९९८.६९	३,८०१.३१

१३. तोकिए बमोजिम अन्य विवरण :

१४. अधिल्लो आर्थिक वर्षमा सार्वजनिक निकायले कुनै कार्यक्रम वा आयोजना सञ्चालन गरेको भए सोको विवरण :

१) सामाजिक अध्ययन केन्द्र गोरखा र गोरखा अस्पतालको सम्झौता अनुरूप सामाजिक सेवा एकाइ सञ्चालन निर्देशिका २०७७ अनुसार गोरखा अस्पतालमा सहजकर्तामार्फत स्वीकृत कार्यक्रम सञ्चालन गरिएको।

A	B	C	D	E	F	G	H	I	J	K	L	M	N
खान्जिक सेवा एकाइ प्रतिवेदन ढाँचा													
अनुसूची - ६													
आ.व २०८१/८२ मसिर महिना देखी फाल्गुन महिनासम्मको चौमासिक प्रगति विवरण													
सेवा प्राप्त विगनीको संख्या (राशित समुह र अन्य विवरण)													
महिना	गरीम	असमय	अपाङ्ग भएका व्यक्ति	लैङ्गिक द्विस प्रभावित	उपेक्षित नगरिक	म.स्व.स्व.से	अन्य	आधि कारिक परिचय पत्र अथवा सिपारिस	प्राप्तिएर आएका विगनी	पुरप	मसिना	कुल सेवा पुग्नेएको	
मसिर	८	२	५	०	०		९	२४	५	८	१६	२४	
पुष	६	१	१०	०	०		१०	२५	९	११	१६	२७	
मघ	१४	०	५	०	०	०	९	२६	९	८	२०	२८	
फाल्गुन	११	३	७	०	०		८	२८	९	१९	१०	२९	
जम्मा	३९	६	२७	०	०	०	३६	१०३	३२	४६	६२	१०८	
सेवा पुग्नेएको विगनीको संख्या (HMIS) भणिकरण अनुसार तथा अन्य विवरण													
महिना	प्रतिग	जनशक्ती	मधेरी	मुस्लिम	बाहुन क्षत्री	अन्य	प्रेषण भएर आएका विगनी	अन्य जिल्लाबाट आएका विगनी	ग.प.बाट आएका विगनी	आकस्मिक विगनी	परिग विगनी	मर्न भएका विगनी	
मसिर	६	९	१	०	६	२		३	१०	४	१४	६	
पुष	५	८	२	०	८	४		५	१३	७	१५	५	
मघ	३	१२	०	२	१०	१		३	७	८	१४	६	
फाल्गुन	७	११	०	१	८	२		१	११	९	१५	५	
जम्मा	२१	४०	३	३	३२	९	०	१२	४१	२८	५८	२२	
स्वरूप सेवाको खर्च र उपलब्ध गराइएको छुट रकम तथा अन्य विवरण													
महिना	आँधी	छुट रकम	परिगण कुल खर्च	कुल रकम	अपरमान	छुट रकम	अन्य खर्च वेड.प्राय.चत	छुट रकम	कुल खर्च र.	कुल छुट रकम र.	प्रतिविगनी आँधी खर्च	प्रतिविगनी आँधी छुट	
मसिर	५३३४४	४८७९	२२७७०	१९७७०	३६०००	१००००	११६२५०	१६२५०	८०३६४	५०८९९	३३४८.१	२१२१	
पुष	८१२१	६२१६	३०३२०	२३१५०	१५०००	९९५०	१११५०	१११२५	६५८९१	५१६९९	२४४०.४	१९१५	
मघ	२१६९१	१८४१३	३२९९०	३१०६०	०	०	१६४७०	१६१२०	७११५१	६५७४३	२४५३.५	२२६७	
फाल्गुन	१४४९८	१३०८८	२५१६०	२५०४०	०	०	११८५०	११८८०	५१५०८	५०००८	१७७६.१	१७२४	
जम्मा	९७६५४	४२५९६	१११२४०	९९०२०	५१०००	१९९५०	१५५७२०	५५३७५	२६८९१४	२१८३४९	१००१८	८०२७	

अनुसूची -४													
प्रदेश अस्पताल, गोरखा													
जैरियाटिक प्रतिवेदन टीचा													
आ.व २०८१/८२ दोस्रो चौमासिक प्रतिवेदन													
सेवा पाएका उमेर अनुसार विरामिको संख्या (लक्षित समूह र अन्य विवरण)													
	६०-६९	७०-७९	८०-८४	८५ माथि	प्रेषण भएर आएका विरामि	आधिकारिक परिचयपत्र अथवा सिफारिस पत्र सहितका विरामि	दोहोरिएर आएका विरामि	पुरुष	महिला	तेश्रो लिङ्गी	कुल सेवा पाएकाको विरामि संख्या		
महिला													
संसिर	६१	१७	३	१		८०	२०	३३	४९	०	८२		
पुष	६१	३५	८	२		१०६	४३	४४	६२	०	१०६		
साघ	५७	४०	४	७		१०३	२०	४९	५९	०	१०८		
फल्गुन	६०	२८	६	४		९६	३०	४५	५३	०	९८		
जम्मा	२३९	१२०	२१	१४		३८५	११३	१७१	२२३	०	३९४		
	दलित	जनजाती	मधेशी	मुस्लिम	बहुमण/शो वि	अन्य	प्रेषण भइ आएका	अन्य जिल्लाबाट आएका विरामि	नगरपालिकाबाट आएका विरामि	गाउँपालिकाबाट आएका विरामि	आवसिक विरामि	बहिरंग विरामि	भर्ना भएका विरामि
संसिर	११	४९	०	१	२१	०	०	०	४०	४२	१०	६३	९
पुष	२८	४८	०	४	२६	०	०	१	५९	४७	१६	७८	१२
साघ	२४	४६	०	३	४०	१	०	०	५१	५७	९	८८	१४
फल्गुन	१३	४१	१	१	४०	२	०	१	४१	५७	७	८७	४
जम्मा	७६	१८४	१	९	१२७	३	०	२	१९१	२०३	४२	३१६	३९
	परीक्षण खर्च (रु मा)	औषधि खर्च (रु मा)	शल्यक्रिया खर्च (रु मा)	अन्य खर्च (रु मा)	जम्मा रकम (रु मा)	कुट र.	प्रति विरामि औषत खर्च	प्रति विरामि औषत कुट					
संसिर	71984.	41644.	25000	13925.	152553.	84935.	1860.4	1035.8					
पुष	103193.	55698.	18000.	10823.	187714.	102231.5	1770.9	964.45					
साघ	97853	67654	18000.	11970.	195477.	107711.5	1810	997.33					
फल्गुन	75517	48889	0	26805	151211.	72738	1542.97	742.22					
जम्मा	348547.	213885.	61000	63523.	686955.	367616.	6984.23	3739.79					

१५. सार्वजनिक निकायको वेबसाईट भए सोको विवरण:

वेबसाईट : [www.gorkhahospital.gov.np](http://www.gorkhahospital.gov.np)

ईमेल : [gorkhahospital@gandaki.gov.np](mailto:gorkhahospital@gandaki.gov.np)

फोन नं : ०६४-४२०९९८ / ०६४-४२०२०८

१६. सार्वजनिक निकायले प्राप्त गरेको वैदेशिक सहायता, ऋण, अनुदान, एवं प्राविधिक सहयोग र संभौता सम्बन्धि विवरण :

- १) पाटन स्वास्थ्य विज्ञान प्रतिष्ठान: प्राविधिक सहयोग
- २) निक साइमन्स इन्स्टिच्युट: आर्थिक एवं प्राविधिक सहयोग
- ३) ह्यान्डीक्याप इन्टरनेशनल: आर्थिक एवं प्राविधिक सहयोग

१७. सार्वजनिक निकायले वर्गिकरण तथा संरक्षण गरेको सूचनाको नामावली र त्यस्तो सूचना संरक्षण गर्न तोकिएको समयावधि :

१८. सार्वजनिक निकायमा परेका सूचना माग सम्बन्धी निवेदन र सो उपर सूचना दिएको विवरण:

मौखिक रूपमा माग भए अनुसार तत्काल मौखिक सूचना प्रवाह गरिएको, लिखित सूचना पनि उपलब्ध गर्ने गराईएको । यो त्रैमासिकमा कुनै लिखित सूचना माग नभएको ।