

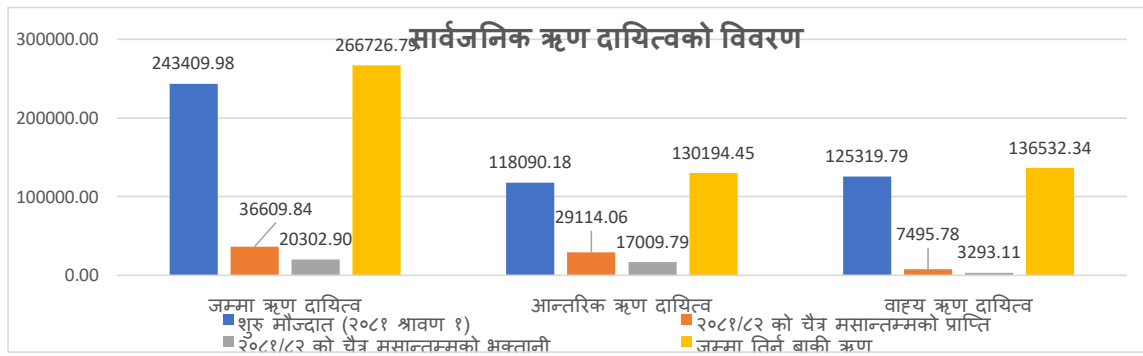
नेपाल सरकार
अर्थ मंत्रालय
सार्वजनिक ऋण व्यवस्थापन कार्यालय
त्रिपुरेश्वर, काठमाडौं
2081 चैत्र मसान्तसम्मको सार्वजनिक ऋणको प्रतिवेदन

१. सार्वजनिक ऋण दायित्वको अवस्था

चालु आर्थिक वर्षको शुरुमा कुल सार्वजनिक ऋण रु २४ खर्व ३४ अर्व ९ करोड रहेकोमा चैत्र मसान्त सम्ममा रु २ खर्व ३३ अर्व १७ करोड थप बृद्धि भई कुल सार्वजनिक ऋण दायित्व रु २६ खर्व ६७ अर्व २६ करोड पुगेको छ। जुन कुल गृहस्थ उत्पादनको ४६.७५ प्रतिशत हुन आउँछ। यस आर्थिक वर्षको चैत्र मसान्तसम्म विनिमय दरमा भएको परिवर्तनले ७० अर्व ९ करोड सार्वजनिक ऋण दायित्वको बृद्धिमा प्रभाव परेको छ। कुल सार्वजनिक ऋणमा चैत्र मसान्तसम्ममा वैदेशिक ऋणको हिस्सा ५१.१९ प्रतिशत तथा आन्तरिक ऋणको हिस्सा ४८.८१ प्रतिशत रहेको छ। यस आर्थिक वर्षमा SDR को विनिमय दरमा आएको बृद्धिले वैदेशिक ऋण दायित्वमा थप प्रभाव परेको छ।

(रु करोडमा)

सि.नं.	ऋणको विवरण	शुरु मौज्जात (२०८१ श्रावण १)	२०८१/८२ को चैत्र मसान्तसम्मको प्राप्ति	२०८१/८२ को चैत्र मसान्तसम्मको भुक्तानी	विनिमय दर नाफा/नोक्सान	जम्मा तिर्न बाकी ऋण	कुल गृहस्थ उत्पादनको आधारमा ऋण प्रतिशत
	जम्मा ऋण दायित्व	243409.98	36609.84	20302.90	-7009.88	266726.79	46.75
1.1	आन्तरिक ऋण दायित्व	118090.18	29114.06	17009.79	0.00	130194.45	22.82
2	वाह्य ऋण दायित्व	125319.79	7495.78	3293.11	-7009.88	136532.34	23.93

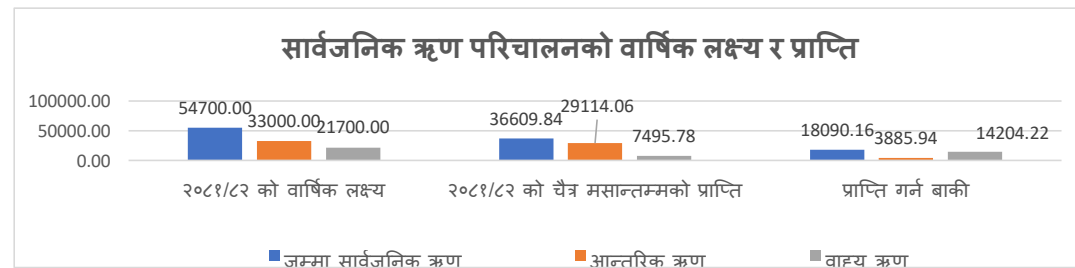


2. सार्वजनिक ऋण परिचालनको वार्षिक लक्ष्य र प्राप्ति

चालु आर्थिक वर्षमा जम्मा रु ५ खर्व ४७ अर्व सार्वजनिक ऋण परिचालन गर्ने लक्ष्य राखिएकोमा चैत्र मसान्त सम्ममा रु ३ खर्व ६६ अर्व ०९ करोड ऋण प्राप्ति भएको छ। वार्षिक लक्ष्यको तुलनामा कुल सार्वजनिक ऋण प्राप्ति ६६.९३ प्रतिशत रहेको छ। जसमध्ये आन्तरिक र बाह्य ऋण प्राप्तिको प्रगति क्रमशः ८८.२२ र ३४.५४ प्रतिशत रहेको छ। कुल सार्वजनिक ऋण प्राप्ति मध्ये आन्तरिक र बाह्य ऋणको हिस्सा क्रमशः ७९.५३ र २०.४७ प्रतिशत रहेको छ।

(रु करोडमा)

सि.नं.	ऋणको विवरण	२०८१/८२ को वार्षिक लक्ष्य	२०८१/८२ को चैत्र मसान्तसम्मको प्राप्ति	प्राप्ति गर्न बाकी	लक्ष्यको आधारमा प्राप्ति प्रतिशत	प्राप्तिमा आन्तरिक ऋण र बाह्य ऋणको हिस्सा
	जम्मा सार्वजनिक ऋण	54700.00	36609.84	18090.16	66.93	100.00
१	आन्तरिक ऋण	33000.00	29114.06	3885.94	88.22	79.53
2.2	वाह्य ऋण	21700.00	7495.78	14204.22	34.54	20.47

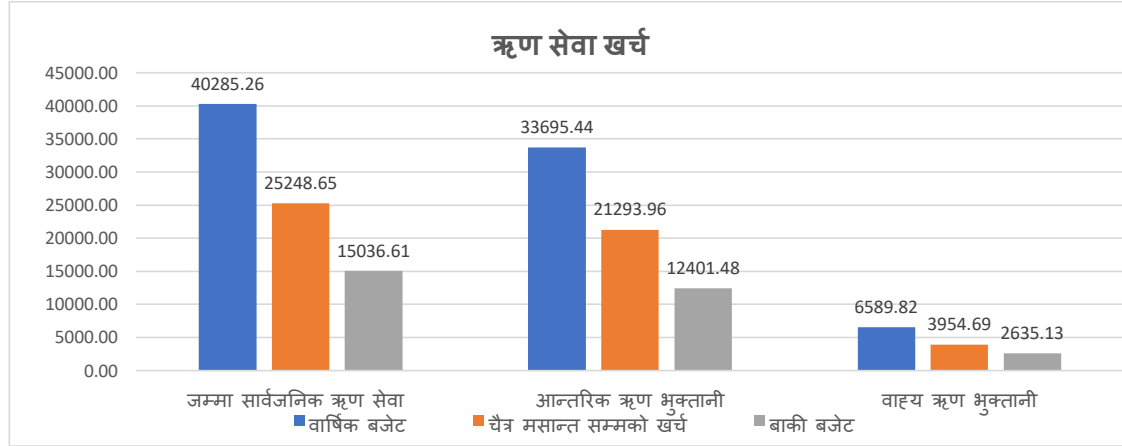


३. सार्वजनिक ऋणको साँवा र व्याज भुक्तानीको बजेट र यथार्थ खर्च

चालु आर्थिक वर्ष २०८१/८२ मा ऋण सेवा खर्चमा रु ४ खर्व २ अर्व ८५ करोड बजेट विनियोजन भएकोमा चैत्र मसान्तसम्म रु २ खर्व ५२ अर्व ४८ करोड भुक्तानी भएको छ। यो वार्षिक बजेट विनियोजनको आधारमा ६२.६७ प्रतिशत हो। कुल ग्राहस्थ उत्पादनको आधारमा चैत्र मसान्त सम्ममा कुल ऋण सेवा खर्च ४.४३ प्रतिशत रहेको छ।

(रु करोडमा)

सि.नं.	ऋणको विवरण	वार्षिक बजेट	चैत्र मसान्त सम्मको खर्च	बाकी बजेट	खर्च प्रतिशत	कुल ग्राहस्थ उत्पादनको आधारमा ऋण सेवा खर्च प्रतिशत
१	जम्मा सार्वजनिक ऋण सेवा	40285.26	25248.65	15036.61	62.67	4.43
२	आन्तरिक ऋण भुक्तानी	33695.44	21293.96	12401.48	63.20	3.73
	सावा भुक्तानी	24578.00	17009.79	7568.21	69.21	2.98
	ब्याज भुक्तानी	9117.44	4284.17	4833.27	46.99	0.75
३.	वाह्य ऋण भुक्तानी	6589.82	3954.69	2635.13	60.01	0.69
	सावा भुक्तानी	5394.66	3293.11	2101.55	61.04	0.58
	ब्याज भुक्तानी	1195.16	661.59	533.57	55.36	0.12
४	जम्मा सावा खर्च	29972.66	20302.90	9669.76	67.74	3.56
५	जम्मा ब्याज खर्च	10312.60	4945.75	5366.85	47.96	0.87



४. आ.व. २०८१/८२ मा सार्वजनिक ऋणको प्राप्ति र भुक्तानीको मासिक विवरण

													रु करोडमा	
सि.नं.	ऋण सेवा स्थिति	श्रावण	भाद्र	असोज	कात्तिक	मंसिर	पूष	माघ	फागुन	चैत्र	वैशाख	जेष्ठ	आषाढ	जम्मा
१	आन्तरिक ऋण भुक्तानी	2061	2142	2943	2027.72	5793.29	552.73	550.04	1075.71	4148.73				21293.96
1.1	सावा भुक्तानी	1700	1800	2460	1314.00	5450.00	0.19	0.23	723.32	3562.05				17009.79
1.2	ब्याज भुक्तानी	361	342	482.83	713.72	343.29	552.54	549.81	352.39	586.68				4284.17
२	वाह्य ऋण भुक्तानी	258	310	593.47	478.99	452.00	627.65	85.03	221.97	926.99				3954.69
2.1	सावा भुक्तानी	227	240	475.82	414.88	374.00	510.98	53.24	154.18	842.80				3293.11
2.2	ब्याज भुक्तानी	31	70	117.65	64.105	78.00	116.68	31.79	67.79	84.19				661.59
३	ऋण प्राप्ति	4559	6047	3104	3553.51	3074.47	3732.43	5006.93	4715.77	2817.00				36609.84
3.1	आन्तरिक ऋण प्राप्ति	4000	5000	2500.00	2900.00	2000.00	1705.42	4810.00	4000.00	2198.64				29114.06
3.2	वाह्य ऋण प्राप्ति	558.99	1047.16	603.578	653.51	1074.47	2027.01	196.93	715.77	618.36				7495.78

नोट:-

१. बैदेशिक ऋण प्राप्ति तर्फ प्राप्त भैसकेको Disbursement Letter को आधारमा अभिलेख राखिएकोले प्रतिवेदन पश्चात प्राप्त भएको Disbursement Letter को अभिलेख प्रविष्ट गर्दा प्रतिवेदन गरिएको मासिक वाह्य ऋण प्राप्ति फरक पर्न सक्नेछ।

२. २०८१ वैशाख १८ गते राष्ट्रिय तथ्याङ्क कार्यालयबाट आर्थिक वर्ष २०८०/८१ को राष्ट्रिय लेखा सम्बन्धी वार्षिक तथ्याङ्कहरूको प्रकाशित कुल ग्राहस्थ उत्पादनलाई तुलनाको आधार लिइएको छ।